

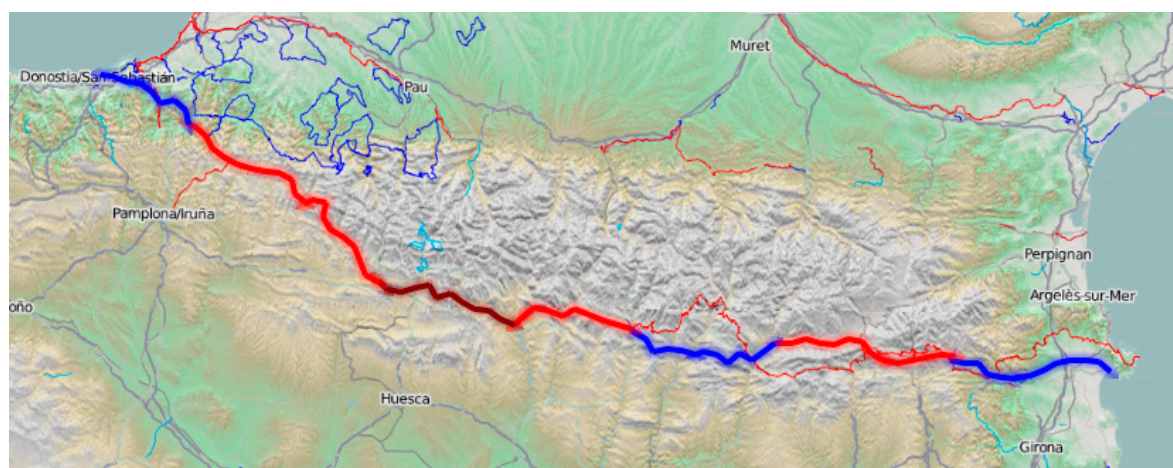
Transpyr Adventure 2013

La nueva edición de la Transpyr Adventure 2013 -no confundir con la Transpyr Challenge que se estructura en siete fechas, de abril a septiembre- comenzará el próximo 6 de julio en Roses (Girona) y terminará el 13 en San Sebastián. Una aventura en ocho etapas que recorrerá los Pirineos -de este a oeste- a lo largo de 820 kilómetros y 20.300 metros de desnivel acumulado.

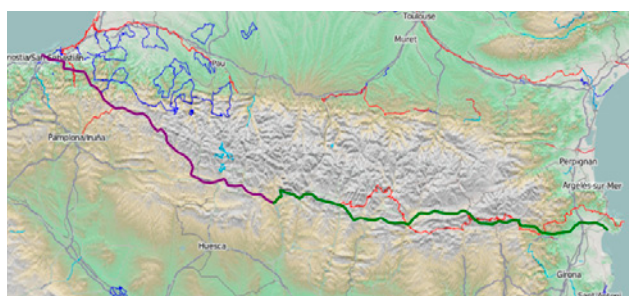


La Transpyr -también conocida como “*La travesía de los dos mares*”; ya que une el mar Mediterráneo con el Cantábrico a través de Catalunya, Aragón, Navarra y Euskadi-, está pensada para ciclistas con experiencia. De hecho, el recorrido busca pisar el mínimo de carreteras asfaltadas, incorporando severas subidas al recorrido y tramos técnicos a lo largo de ocho etapas:

➔ Roses (Girona), ➔ Camprodón (Girona), ➔ Seu d’Urgell (Lleida), ➔ Pont de Suert (Lleida), ➔ Aínsa (Huesca), ➔ Jaca (Huesca), ➔ Isaba (Navarra), ➔ Elizondo (Navarra) ➔ San Sebastián (Donostia).



De todos modos y para los participantes que no quieran realizar la travesía completa, la organización ha creado dos excelentes alternativas:



- La **Transpyr East**, que une en 4 etapas los 460 kilómetros que separan las localidades de Roses y Aínsa (Huesca).
- Y por otro lado la **Transpyr West**, donde recorrer en 4 etapas los 359 kilómetros que separan las localidades de San Sebastián y Aínsa.

En cuanto a la organización, recordar que cada prueba está promovida por los correspondientes clubes ciclistas de la localidad donde se convoca cada etapa.

Sin duda alguna, la Transpyr es el resultado de un proyecto bien planteado que en tan sólo cuatro años se ha consolidado dentro del ciclismo de montaña.

CompeGPS en la Transpyr

Adventure 2013

Para la edición de la Transpyr Adventure 2013, CompeGPS patrocinará al **Buff International MTB Team**, el cual tendrá presencia en su modalidad profesional con **Pau Zamora** y la inscripción de algunos corredores amateurs que disfrutaran de la travesía con nuestro TwoNav Ultra. A todo esto, la aportación de **Sergi Fernández** -en condición de periodista para la revista Solobici- que realizará un artículo de todo lo que ocurra en la Transpyr Adventure 2013 con la ayuda de nuestro TwoNav Sportiva2. En este sentido, CompeGPS apuesta por la presencia de tres perfiles de deportistas dentro del calendario para este 2013: donde valorar nuestros productos a nivel profesional, desde el punto de vista de un aventurero experimentado como es el caso de Sergi Fernández, sin olvidar la opinión del aficionado amateur.

¡Del Mediterráneo al Cantábrico con CompeGPS!

Contacto:

Florian Gratién
marketing@compegps.com

CompeGPS Team, SL
Teléfono: 902512260
www.twonav.com
www.compegps.com

