

## TwoNav TransbiKING 2013

*“En búsqueda del track perfecto”*

Desde hace dos años la TransbiKING representa uno de los eventos importantes para todos los seguidores del ciclismo de montaña europeo. Sin duda alguna, la TransbiKING 2013 se convertirá en una experiencia deportiva y humana única que recorrerá cientos de kilómetros por los maravillosos senderos de la geografía francesa sobre más de 4500 metros de desnivel acumulado.



Una vez más, tres pruebas definirán la nueva edición de la TransbiKING 2013:

- ↑ La TwoNav Garoutade: 24 de febrero
- ↑ La TwoNav TransbiKING 66: 1 y 2 de junio (Pirineos Orientales franceses)
- ↑ La TwoNav TransbiKING 09: 14 y 15 de septiembre (Ariège)



### Tres aspectos importantes que definen la TransbiKING:

- No existe señalización física del recorrido por respeto al medio ambiente
- Fue creada como una prueba de resistencia no competitiva y sin cronometraje
- El único objetivo es conocer dónde están tus límites en un entorno excepcional

### 400 inscritos en menos de 15 horas

Las más de 400 inscripciones recibidas en menos de 15 horas para la TwoNav Garoutade del 24 de febrero confirman cuán esperada es esta prueba para los amantes del MTB en Francia.

El año pasado la organización decidió reconfigurar la prueba y convertirla en una cita donde el único protagonista fuese el GPS. Este cambio no supuso ninguna interferencia para los responsables de la prueba, ya que la asistencia de la pasada edición fue excelente.

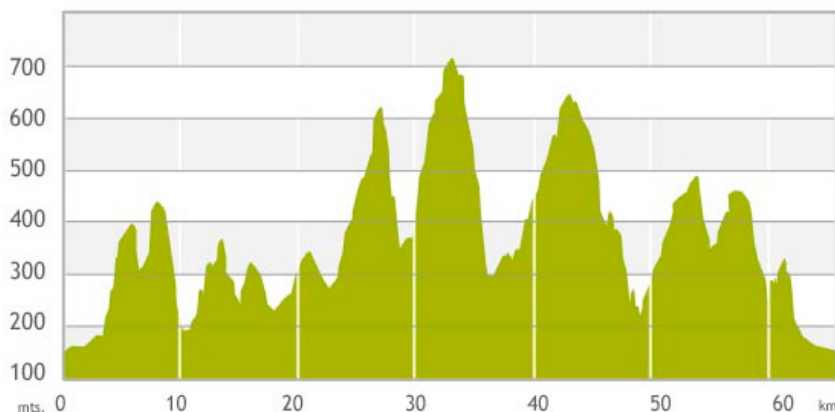
En este sentido, 400 corredores desafiarán el 24 de febrero el recorrido diseñado por Brice Epailly -miembro del Equipo TwoNav Transbiking- Damien Oton y Brossard Laurent.

freedom to discover

## ¿Dónde están tus límites?

El concepto desarrollado por los eventos TwoNav TransbiKING es proporcionar a los participantes una experiencia deportiva extraordinaria en un ambiente distendido y no competitivo.

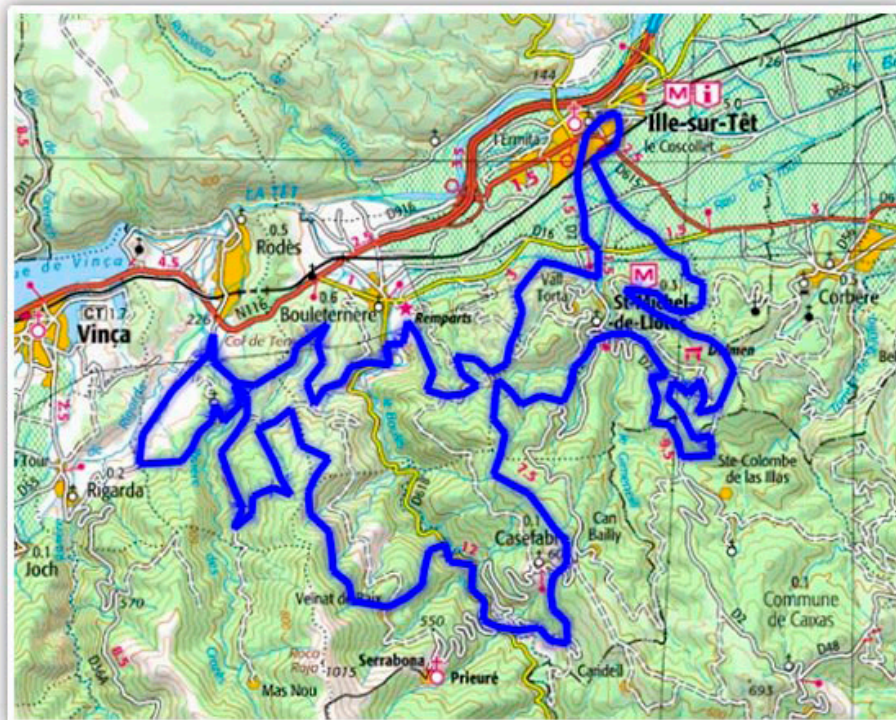
La ausencia de cronometraje beneficia el poder disfrutar de un magnífico entorno donde cada participante se enfrenta a sus propios límites.



## Recorridos de gran calidad

El desarrollo de los tracks de la nueva edición de la TransbiKING 2013 ha sido diseñado por un equipo experto, que ha tenido en el Land un excelente apoyo (software para analizar contenidos cartográficos de CompeGPS).

El estudio previo del recorrido de las tres pruebas se ha realizado a partir de mapas detallados del IGN a 1:25.000 y después de múltiples verificaciones, tanto en el entorno del MTB como del



En este proceso, tanto nuestros GPS TwoNav Sportiva como el completo TwoNav Ultra, se han convertido en la herramienta imprescindible, precisa y útil de navegación deportiva.

Así mismo, en CompeGPS estamos convencidos de que la navegación GPS concentra buena parte del futuro de los deportes de montaña, limitando espacios naturales protegidos y responsabilizando a los deportistas sobre las características propias de cada recorrido.

## Entrenamiento con GPS

Próximamente y a través de la web oficial de CompeGPS se publicará todo tipo de información sobre la nueva edición de la TransbiKING, más algunos consejos básicos para preparar de la mejor forma posible esta prueba de resistencia. También vamos a seguir de cerca la evolución del equipo TwoNav Transbiking en los principales acontecimientos franceses de 2013, como Les chemins du Soleil, Avalanche...



## ¿Quieres participar gratuitamente en la TwoNav Garoutade?

Entra ahora en el Facebook de CompeGPS y consigue una de las 4 entradas gratis que sorteamos para la próxima TwoNav Garoutade del próximo 24 de Febrero 2013.

[www.facebook.com/CompeGPS](http://www.facebook.com/CompeGPS)

### Contacto:

Florian Gratién  
[marketing@compegps.com](mailto:marketing@compegps.com)

CompeGPS Team, SL  
Teléfono: 902512260  
[www.twonav.com](http://www.twonav.com)  
[www.compegps.com](http://www.compegps.com)

