



**TwoNav**  
by CompeGPS

CATÁLOGO  
2011-12

Apreciado colaborador,

Es una vieja demanda vuestra el poder disponer de un catálogo de consulta con el que poder trabajar y estar al día de todas las novedades que vamos incorporando en nuestro portfolio. Debo pedir os disculpas por la tardanza, sin duda debido a las prioridades en la creación y perfeccionamiento de nuestros programas, mapas, equipos y accesorios.

Como bien sabéis a nuestro Software Land y TwoNav, hemos ido añadiendo una variedad de mapas topográficos, tanto raster como vectoriales, así como mapas de carreteras que nos han convertido en una de las empresas de referencia en el mundo del GPS.

Desde Junio de 2009 con el lanzamiento del nuestro primer dispositivo, el TwoNav Aventura, hemos pasado a ser una de las pocas empresas capaces de ofrecer la solución total: Software de PC, software de navegación multiplataforma, dispositivos GPS y compatibilidad con infinitos formatos de mapas. Cosa que confirmamos en el mes de Marzo de 2010 con la salida al mercado del TwoNav Sportiva y finalmente en diciembre de 2010 el TwoNav Sportiva+.

Para el año 2011, tenemos varias novedades en perspectiva de las que os iremos informando puntualmente y que espero sean de vuestro agrado.

Queremos agradecer vuestra confianza en nuestro proyecto y vuestra colaboración, sin la cual nos sería imposible llegar a nuestros clientes. Hay previstas otras acciones para ayudaros en vuestras tareas que os iremos informando. Tenemos la voluntad de crecer y hacer crecer a nuestros distribuidores con nosotros y poder dar a nuestros usuarios un producto de calidad y un buen servicio. Contamos con vosotros para ello.

Muchas gracias y un saludo



Pablo Carrera  
Director Comercial





# Sportiva

**Ligero, resistente** y muy **poderoso**, está diseñado para guiarle en cualquier terreno. Un dispositivo muy robusto y **resistente al agua**, para seguirle en cada una de sus actividades favoritas. Con su **certificación IPX6**, no hay que preocuparse por el polvo, la humedad o el agua. Mezcle una exclusiva **brújula 3D** integrada, un barómetro y el poderoso receptor de GPS **Sirf III** y estará listo para enfrentarse a cualquier situación.

Senderismo, ciclismo, geocaching, usted podrá llevar este pequeño GPS peso-pluma donde sea. Con batería sólo pesa **124 gramos**.

#### Diseño

58 x 105 x 23 mm.  
124 g. (batería incluida)  
IPX6  
Pantalla táctil 3 pulgadas transreflectiva  
Resolución 240x400 píxeles

#### Instrumentos

Brújula electrónica 3D + Barómetro  
Chipset GPS SirfIII  
Puerto mini USB 2.0  
Batería 1050 mAh Li-ion (uso estándar 10h)  
Memoria interna Flash 2GB  
Lector micro SD (hasta 32 GB)  
CPU 400 Mhz

#### Incluido en la caja

Mapa topográfico: Según el pack seleccionado (escoger de 1 a 5 teselas ó 1 zona ó región del país)  
Cable USB para conexión PC  
Cradle dispositivo + Soporte potencia de bici  
Cargador de pared  
-50% de descuento al adquirir Land 7

Producto	Mapa Off-Road	Número Ref
Sportiva	Alemania Topo Región	713
	España Topo Zona	715
	Finlandia Topo Mosaico	712
	Francia Topo Mosaico	714
	Países Bajos Topo Mosaico	709
	Noruega Topo Mosaico	710
	Suecia Topo Mosaico	711
	Suiza Topo Mosaico	738
	Gran Bretaña Topo Mosaico	1072
	Bélgica Topo Mosaico	1075





# Sportiva +

Ideal tanto para **bicicleta en carretera** como para la **montaña**. Asocia todas las características del exitoso TwoNav Sportiva con la tecnología **ANT+** para transmitir de manera inalámbrica los datos emitidos por sus periféricos.

Desde los mapas vectoriales Tele Atlas para la bicicleta de carretera hasta los mapas topográficos o imágenes de satélite (ICC, IGN, CNIG...). ¡Escoja aquellos con los cuales se sienta más cómodo y realice su recorrido al mismo tiempo que graba su track!

Gracias a los **e-Roadbooks**, dibuje su track, añada los croquis o fotografías con comentarios de las maniobras más complejas y envíelo todo a su GPS. Disfrute también de alarmas de campo, **Virtual Coach** y mucho más funciones.

#### Diseño

58 x 105 x 23 mm.  
124 g. (batería incluida)  
IPX6  
Pantalla táctil 3 pulgadas transreflectiva  
Resolución 240x400 píxeles

#### Instrumentos

Tecnología ANT+  
Chipset GPS SirfIII  
Puerto mini USB 2.0  
Batería 1050 mAh Li-ion (uso estándar 8h)  
Brújula electrónica 3D + Barómetro  
Memoria interna Flash 2GB  
Lector micro SD (hasta 32 GB)  
CPU 400 Mhz

#### Incluido en la caja

Mapa topográfico: Según el pack seleccionado (escojer de 1 a 5 teselas ó 1 zona ó región del país)  
Pulsómetro  
Sensor cadencia  
Cable USB para conexión PC  
Cradle dispositivo + Soporte potencia de bici  
Cargador de pared  
-50% de descuento al adquirir Land 7

Producto	Mapa Off-Road	Número Ref
Sportiva +	Alemania Topo Región	905
	España Topo Zona	902
	Finlandia Topo Mosaico	910
	Francia Topo Mosaico	904
	Países Bajos Topo Mosaico	907
	Noruega Topo Mosaico	908
	Suecia Topo Mosaico	909
	Suiza Topo Mosaico	906
	Gran Bretaña Topo Mosaico	1073
	Bélgica Topo Mosaico	1074





# Aventura

**TwoNav Aventura**, un navegador para los profesionales y aficionados al deporte al aire libre. Las propiedades que incorpora este nuevo GPS representan una clara evolución en el sector de los navegadores en Europa.

**TwoNav Aventura** tiene la finalidad de mejorar la calidad de la práctica del deporte al aire libre incorporando elementos significativos en una de las herramientas más utilizadas por los profesionales del sector.

Con **TwoNav Aventura** será posible disfrutar del deporte al aire libre de principio a fin gracias a todas sus posibilidades: estudio de la aventura en casa, navegador de carretera hasta el lugar de inicio de la ruta, seguimiento de todo el trayecto y estudio posterior de todo el recorrido realizado.

## Diseño

- 130 x 75 x 30 mm.
- 215 g. (batería incluida)
- A prueba de lluvia
- 8 botones hardware + 1 joystick
- Pantalla táctil 3,5 pulgadas transreflectiva
- Resolución QVGA 240x320
- Lector de tarjetas de memoria SD de alta capacidad (hasta 32 GB)

## Instrumentos

- Chipset GPS Ublox
- Puerto serie NMEA
- Salida de Audio Jack 3,5 mm.
- Conector de antena GPS externa MCX
- Puerto mini USB 2.0
- Batería 3000 mAh Li-ion (uso estándar 15h)
- Brújula electrónica + Barómetro
- CPU 530 Mhz con arquitectura 3D
- 128 M flash + 64 RAM

## Incluido en la caja

- Mapa topográfico: Según el pack seleccionado (escoger de 1 a 5 teselas ó 1 zona ó región del país)
- Mapa vectorial (de carreteras, procedente de TeleAtlas): Según el pack seleccionado
- Tarjeta de 4GB
- Cable USB para conexión con PC
- Enchufe para mechero coche 12V
- Soporte de bici (Herbert Richter®)
- Soporte para coche
- 50% de descuento al adquirir Land 7

Producto	Mapa On Road	Mapa OffRoad	Número Ref
Aventura	V-Map Benelux (Países Bajos+Bélgica+Luxemburgo)	Países Bajos Topo Mosaico	402
	V-Map Benelux (Países Bajos+Bélgica+Luxemburgo)	Bélgica Topo Mosaico	1071
	V-Map DACH (Alemania+Austria+Suiza+ Liechtenstein)	Alemania Topo Región	404
	V-Map DACH (Alemania+Austria+Suiza+ Liechtenstein)	Suiza Topo Mosaico	560
	V-Map Escandinavia (Dinamarca+Noruega+Suecia+Finlandia)	Finlandia Topo Mosaico	478
	V-Map Escandinavia (Dinamarca+Noruega+Suecia+Finlandia)	Noruega Top Mosaico	403
	V-Map Escandinavia (Dinamarca+Noruega+Suecia+Finlandia)	Suecia Topo Mosaico	449
	V-Map Europa Occidental *	-	397
	V-Map Europa Occidental *	Alemania Topo Región	405
	V-Map Europa Occidental *	España Topo Vectorial	398
	V-Map Europa Occidental *	Finlandia Topo Mosaico	477
	V-Map Europa Occidental *	Francia Topo Mosaico	446
	V-Map Europa Occidental *	Países Bajos Topo Mosaico	549
	V-Map Europa Occidental *	Noruega Topo Mosaico	448
	V-Map Europa Occidental *	Suiza Topo Mosaico	561
	V-Map Europa Occidental *	Suecia Topo Mosaico	450
	V-Map Europa Occidental *	Bélgica Topo Mosaico	1089
	V-Map Francia & Mónaco	Francia Topo Mosaico	401
	V-Map Península Itálica & Malta	-	399
	V-Map Península Ibérica (España + Portugal + Andorra + Gibraltar)	España Topo Vectorial	396
	V-Map Reino Unido & Irlanda	Reino Unido Topo Mosaico	400

\* **Europa Occidental:** España, Portugal, Andorra, Gibraltar, Francia, Mónaco, Italia, San Marino, Ciudad del Vaticano, Malta, Grecia, Reino Unido, Irlanda, Suiza, Austria, Liechtenstein, Bélgica, Países Bajos, Luxemburgo, Alemania, Noruega, Suecia, Dinamarca y Finlandia.







# Delta

**TwoNav Delta** le ofrece una variedad de herramientas para garantizar el éxito de cada una de sus salidas.

La gran **pantalla táctil** combinada con un software muy intuitivo le garantizará una guía muy fiable y segura. TwoNav Delta le ofrece una variedad infinita de características ideales para la **navegación marítima**, en **carretera**, en la **montaña**... todo ello se presenta con la certificación IPX7 en resistencia de materiales, además de contar con conexión **Bluetooth**. TwoNav Delta es un producto robusto y resistente a los golpes.

Gracias a la compatibilidad con los mapas **Navionics**, TwoNav Delta le permite cualquier tipo de navegación de alta calidad y muy precisa (barco, moto, quad, 4x4...).

## Diseño

130 x 92.2 x 29 mm.  
288 g. (batería incluida)  
A prueba de agua (IPX7)  
Pantalla táctil Casio Blanview visible con luz solar (4,3")  
Resolución: 480x272 pixeles

## Instrumentos

Receptor SiRF Atlas IV 500MHz, ARM11  
Bluetooth  
Mini puerto USB 2.0  
Memoria interna flash de 4GB  
Lector de tarjeta micro SD (hasta 8GB)  
Batería Li-ion de 1050 mAh (5 horas de autonomía)  
Memoria RAM 128Mb

## Incluido en la caja

Mapa topográfico: Según el pack seleccionado (elegir zona/región/de 1 a 5 teselas del país)  
Mapa vectorial (de carreteras, procedente de TeleAtlas): Según el pack seleccionado  
Cradle TwoNav Delta (conectores para corriente y serie)  
Cargador DC-DC  
Cargador de coche  
Cable UART NMEA 183  
Cable mini-USB  
Soporte RAM Mount®174-TOM1 en aluminio marino para tubo, manillar o bomba de freno de motocicleta.  
-50% de descuento al adquirir Land/Air

Producto	Mapa On Road	Mapa OffRoad	Número Ref
Delta	V-Map Benelux (Países Bajos +Bélgica+Luxemburgo)	Países Bajos Topo Mosaico	1068
	V-Map Benelux (Países Bajos+Bélgica+Luxemburgo)	Bélgica Topo Mosaico	1076
	V-Map DACH (Alemania+Austria+Suiza+ Liechtenstein)	Alemania Topo Región	1065
	V-Map DACH (Alemania+Austria+Suiza+ Liechtenstein)	Suiza Topo Mosaico	1066
	V-Map Escandinavia (Dinamarca+Noruega+Suecia+Finlandia)	Finlandia Topo Mosaico	1061
	V-Map Escandinavia (Dinamarca+Noruega+Suecia+Finlandia)	Noruega Top Mosaico	1063
	V-Map Escandinavia (Dinamarca+Noruega+Suecia+Finlandia)	Suecia Topo Mosaico	1062
	V-Map Europa Occidental *	-	1060
	V-Map Europa Occidental *	Alemania Topo Región	1052
	V-Map Europa Occidental *	España Topo Vectorial	1059
	V-Map Europa Occidental *	Finlandia Topo Mosaico	1055
	V-Map Europa Occidental *	Francia Topo Mosaico	1058
	V-Map Europa Occidental *	Países Bajos Topo Mosaico	1053
	V-Map Europa Occidental *	Noruega Topo Mosaico	1057
	V-Map Europa Occidental *	Suiza Topo Mosaico	1054
	V-Map Europa Occidental *	Suecia Topo Mosaico	1056
	V-Map Europa Occidental *	Bélgica Topo Mosaico	1088
	V-Map Francia & Mónaco	Francia Topo Mosaico	1064
	V-Map Península Itálica & Malta	-	1069
	V-Map Península Ibérica (España + Portugal + Andorra + Gibraltar)	España Topo Vectorial	1067
	V-Map Reino Unido & Irlanda	Reino Unido Topo Mosaico	1070

\* **Europa Occidental:** España, Portugal, Andorra, Gibraltar, Francia, Mónaco, Italia, San Marino, Ciudad del Vaticano, Malta, Grecia, Reino Unido, Irlanda, Suiza, Austria, Liechtenstein, Bélgica, Países Bajos, Luxemburgo, Alemania, Noruega, Suecia, Dinamarca y Finlandia.





# TwoNav

**TwoNav** es un **intuitivo y potente** software para todos los entusiastas de las actividades al aire libre. TwoNav se diferencia de otros sistemas de navegación por su **dualidad** que permite disfrutar al 100% de numerosas actividades. Combina dos modos de navegación en la misma aplicación: modo **On-Road** (modo carretera) para desplazarse sobre el asfalto en coche o motocicleta, y el modo **Off-Road** para practicar senderismo, ciclismo, ciclismo de montaña, geocaching, 4x4, actividades marinas, o incluso actividades de aire.

TwoNav le ofrece las **herramientas y funciones específicas para cada actividad**: busque tesoros escondidos mediante “**geocaching** sin papeles”, compita contra uno mismo gracias a la función “**Virtual Coach**”, disfrute plenamente de sus salidas con los **e-roadbooks** (roadbooks digitales), controle sus datos con páginas de datos personalizables... También cabe destacar las impresionantes vistas 3D para una representación muy real de cada uno de sus mapas. ¡Tendrá el navegador perfecto en sus propias manos!

## Características principales

Indicaciones de voz y textos (interfaz de menú): Inglés, Español, Francés, Italiano, Alemán, Portugués, Catalán, Euskera y Árabe. Voz no disponible: Polaco, Finés, Hebreo y Gallego.

Vista 2D, 3D plano o 3D real

Datos en pantalla personalizables

Hasta 10 mapas simultáneamente en pantalla

Posibilidad superponer varios mapas

Gestión de destinos favoritos

## On-road

Cartografía CompeGPS V-maps (Tele Atlas) con el mejor nivel de precisión y actualización.

Varias posibilidades de selección de destino (dirección, mapa, histórico, casa...)

Cálculo automático de rutas (rápida/corta)

Instrucciones por voz giro a giro

## Off-road

Mapas topográficos disponibles de multitud de zonas en la tienda de mapas

Compatible con cualquier tipo de mapas (topográficos, imágenes de satélite, etc.)

Navegar a waypoint, seguir un track, una ruta, etc.

Gestión y creación ilimitada de referencias

(waypoints, rutas, tracks)

Gráficas de desnivel del recorrido

Geocaching sin papeles

Virtual Coach

Alarmas de velocidad, de distancia, de desvío a la ruta, ...



Producto	Mapa On Road	Mapa OffRoad	Número Ref
TwoNav	-	-	973





# Land

El software **Land** es el complemento perfecto para su GPS. Planifique su ruta con pocos clics a través de una **interfaz** muy **amigable**, muy **intuitiva** y completamente **personalizable**, para después enviarla a su receptor. Además podrá utilizar las **vistas 3D** para una mejor apreciación de las elevaciones de sus mapa. Con **Land** podrá visualizar mapas topográficos, vectoriales, escaneados, de satélites pudiendo pasar de uno a otro sin ningún tipo de dificultad, o si lo prefiere, tener la oportunidad de visualizar todos sus mapas gracias al sistema de ventanas múltiples.

El usuario podrá distribuir sus fotos y colocarlas sobre el mapa, justo en aquel lugar en el que fueron tomadas. **Land** es la mejor manera de recordar sus viajes y mantener su huella.

## Características principales

- Visualización de mapas digitales (\*.map, \*.sgp, \*.img, \*.wms ...)
- Acceso a mapas on-line
- Relieves 3D de todo el mundo descargables gratuitamente
- Calibración de mapas
- Visualización y edición de mapas vectoriales
- Sistema avanzado de transparencias para combinar la información de varios mapas.
- Creación y edición de waypoints, rutas y tracks
- Sistema evolucionado de gráficas
- Libro de tracks
- Comunicación directa (plug & play) con TwoNav Aventura / Sportiva / Sportiva+ / Delta, iPhone/iPad, Android y los GPS de Evadeo.
- Comunicación indirecta con otras marcas de GPS (Garmin, Magellan, etc.)
- Navegación en directo con el modo "mapa móvil"
- Visor 3D de última generación
- Módulo FotoGPS para sincronizar y georeferenciar las fotos de su salida.

## Requerimientos

PC con Windows 7/Vista/XP

## Contenido

Land 7.X  
Incluye también mapas remotos gratuitos de muchas otras zonas y relieves 3D de todo el mundo (requieren Internet)



Producto	Mapa OffRoad	Número Ref
Land 7	-	453
	España Topo Vectorial	457
	Finlandia Topo 1:20.000	460
	Finlandia Topo 1:50.000	459
	Países Bajos Topo	456
	Italia: Apeninos Centrales Topo	455





# Air

El software **Air** es el software que le permitirá conseguir el máximo rendimiento y diversión **antes, durante y después de sus vuelos**. Las **numerosas herramientas** de las cuales dispone este programa son el complemento ideal para practicar cualquier modalidad de vuelo: parapente, ala delta, ultraligero, globo, avioneta, etc.

Visualice **mapas digitales** (raster, vectoriales y/o relieves en 3D) y gestione sobre ellos toda la información necesaria para programar sus vuelos. **Cree y edite sus rutas**, calcule alturas, distancias, rumbos, etc. Además, el **modo 3D** le ofrecerá la perspectiva más realista y espectacular para que se pueda sentir como si realmente estuviera en el aire.

**Air** es compatible con la mayoría de GPS del mercado, así que podrá cargar la información que haya preparado, orientarse con ella y descargar los tracks realizados para revivirlos y analizarlos de nuevo en su PC.



### Características principales

- Visualización de mapas digitales (\*.ecw, \*.map, \*.sgp, \*.img, \*.wms ...)
- Acceso a mapas on-line
- Relieves 3D de todo el mundo descargables gratuitamente
- Calibración de mapas
- Visualización y edición de mapas vectoriales
- Sistema avanzado de transparencias para combinar la información de varios mapas.
- Creación y edición de waypoints, rutas y tracks
- Sistema evolucionado de gráficas
- Libro de tracks
- Comunicación directa (plug & play) con TwoNav Aventura / Sportiva / Sportiva+ / Delta, iPhone/iPad, Android y los GPS de Evadeo.
- Comunicación indirecta con otras marcas de GPS (Garmin, Magellan, etc.)
- Navegación en directo con el modo "mapa móvil"
- Visor 3D de última generación
- Módulo FotoGPS para sincronizar y georeferenciar las fotos de su salida.

### Requerimientos

PC con Windows 7/Vista/XP

### Contenido

Air 7.X  
Incluye también mapas remotos gratuitos de muchas otras zonas y relieves 3D de todo el mundo (requieren Internet)

Producto	Mapa OffRoad	Número Ref
Air 7	-	462







# Topo Maps

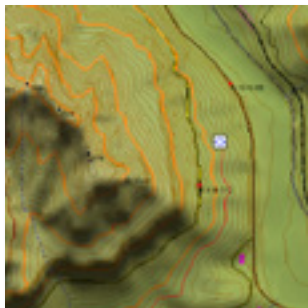
Nuestra colección de **mapas topográficos** le proporciona todo tipo de información completa y de **gran precisión**: con curvas de nivel, vías transitables (desde autopistas hasta senderos), puntos de interés (fuentes, refugios, monumentos, cuevas...), pueblos, parques, etc.

CompeGPS dispone de un novedoso sistema de mapas 'mosaico' que le permite seleccionar la parte de un país que más le interese en lugar de tener que adquirirlo completo. Seleccione la zona o provincia que más le interese o... ¡hágase con el mapa completo si piensa recorrer todo el país!

Además, cada producto incluye un **mapa de elevaciones** para disponer del dato de altura en sus tracks, waypoints y rutas. Así como disfrutar de las mejores **vistas 3D**.



# Spain



## España Topo Vectorial

**Escala:** 1:25.000

**Intervalo curvas de nivel:** 10 metros

**Área:** Todo el territorio Español + Andorra + Gibraltar

**Fuente:** Centro Nacional de Información Geográfica

**Formato:** Vectorial \*.MPVF

**Otros datos de interés:** En el mismo producto también se incluye un mapa de elevaciones (malla de 25 metros) para visualizar vistas 3D.

**Número Ref** 91

## España Topo Mosaico

**Escala:** 1:25.000

**Intervalo curvas de nivel:** 10 metros

**Área:** Todo el territorio Español (excepto Islas Canarias) + Andorra + Gibraltar

**Fuente:** Centro Nacional de Información Geográfica

**Formato:** Raster Mosaico \*.RTMAP + \*.IMP



Mapa	Número Ref
España Topo Full	788
España Topo Zonas(1)	789
España Topo Provincias(2)	790

1. Zonas: Central,Norte, Nor-Este + Islas Baleares, Nor-Oeste, Este, Sur-Este + Melilla, Sur-Oeste + Ceuta, Transpyr.

2. La división de España Topo Provincias corresponde con la misma división administrativa de las provincias españolas (ej.: Segovia, Albacete, Palencia,...).

# Francia



## Francia Topo OACI

**Escala:** 1:500.000

**Área:** Toda Francia metropolitana (No se incluyen colectividades de ultramar)+ Mónaco + Valonia + Luxemburgo + Andorra

**Fuente:** Institut Géographique National

**Formato:** Raster \*.RMAP

**Otros datos de interés:** Cartografía especializada en el mundo de la aviación. Mapa híbrido entre vectorial y topográfico. Incluye gran cantidad de información idónea para la práctica de todo tipo de deportes aéreos.

**Número Ref** 759





## Francia Topo Mosaico

**Escala:** 1:25.000

**Intervalo curvas de nivel:** 10 metros

**Área:** Toda Francia metropolitana (No se incluyen colectividades de ultramar) + Mónaco

**Fuente:** Institut Géographique National

**Formato:** Raster Mosaico \*.RTMAP + \*.IMP

Mapa	Número Ref
Francia Topo Full	742
Francia Topo Zonas(1)	743
Francia Topo Departamentos(2)	744

1. Zonas: Alpes, Este, Macizo central, Mediterránea, Normandía & Bretaña, Oeste, París & Norte, París & Centro, Pirineos & Sur-Oeste.
2. La división de Francia Topo Departamentos corresponde con la misma división administrativa de los departamentos franceses (ej.: Irère, Haute-Marne, Aube...)

## Francia Topo DOM-TOM

**Escala:** 1:25.000

**Intervalo curvas de nivel:** 10 metros

**Área:** Guayana Francesa, Martinica, Reunión, Guadalupe, San Martín y San Bartolomé y Nueva Caledonia (No se incluye Francia metropolitana)

**Fuente:** Institut Géographique National

**Formato:** Raster \*.RMAP

Mapa	Número Ref
Martinica	433
Reunión	434
Guadalupe, San Martín & San Bartolomé	431
Guayana Francesa	432
Nueva Caledonia	438

## Italia



### Apeninos Centrales Topo

**Escala:** 1:25.000

**Intervalo curvas de nivel:** 20 metros

**Área:** Apeninos Centrales (Italia)

**Fuente:** Edizioni Il Lupo

**Formato:** Raster \*.RMAP

**Otros datos de interés:** Se incluyen 17 mapas: Alta Maremma Selva del Lamone Norte, Alta Maremma Selva del Lamone Sur, Monte de la Tolfa, Gran Sasso Nor-Este, Gran Sasso Sur-Oeste, Roma y alrededores (Escala: 1:70 000), Monte Lucretili, Monte Lepini, Monte Simbruini Norte, Monte Simbruini Sur, Velino-Sirente Oeste, Velino-Sirente Este, Genzana-Rotella, Altiplano de Abruzzo (Verano), Altiplano de Abruzzo (Invierno), Parque Nacional de Abruzzo y Maiella

**Número Ref** 159

# Alemania



## Alemania Topo Mosaico

**Escala:** 1:25.000

**Área:** Alemania

**Intervalo curvas de nivel:** 2,5 metros

**Fuente:** Bundesamt für Kartographie und Geodäsie

**Formato:** Raster Mosaico \*.RTMAP + \*.IMP

Mapa	Número Ref
Alemania Topo Full	891
Alemania Topo Zonas(1)	892
Alemaia Topo Regiones(2)	893

1. Alemania Topo Zonas es la agrupación de varias regiones administrativas (regierungsbezirk) que conforman Alemania Topo Regiones. Zonas: Baden-Württemberg, Baviera, Baja Sajonia + Bremen, Renania del Norte-Westfalia, Renania-Palatinado + Sarre + Hesse, Sajonia Anhalt + Turingia + Sajonia, Schleswig-Holstein + Hamburg + Mecklemburgo-Pomerania Occidental + Brandeburgo + Berlín.

2. La división de Alemania Topo Regiones corresponde con la misma división en regiones administrativas, Regierungsbezirk (ej.: Kassel, Weser-Ems, Unterfranken,...). Sólo aparece dividida en dos mitades la región de Oberbayern (Oberbayern Este y Oberbayern Oeste).

# Suiza



## Suiza Topo Mosaico

**Escala:** 1:25.000

**Área:** Suiza + Liechtenstein

**Fuente:** SwissTopo - Oficina Federal de Información Topográfica

**Formato:** Raster Mosaico \*.RTMAP + \*.IMP

Mapa	Número Ref
Swiss Topo Full	753
Swiss Topo Zonas(1)	746

1. Zonas: Nor-Este, Nor-Oeste, Sur-Este, Sur-Oeste

# Finlandia



## Finlandia Topo 1:20.000

**Escala:** 1:20.000 (Además también se incluyen archivos a 1:500.000 y 1:1.000.000)

**Intervalo curvas de nivel:** 5 metros

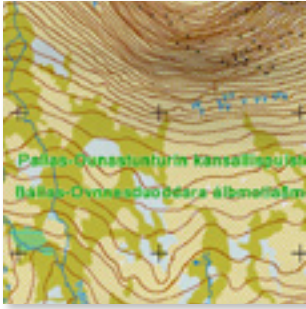
**Área:** Finlandia

**Fuente:** National Land Survey of Finland

**Formato:** Raster \*.RMAP

<b>Número Ref</b>	108
-------------------	-----





## Finlandia Topo 1:50.000

**Escala:** 1:50.000 (Además también se incluyen archivos a 1:500.000 y 1:1.000.000)

**Intervalo curvas de nivel:** 5 metros

**Área:** Finlandia

**Fuente:** National Land Survey of Finland

**Formato:** Raster \*.RMAP

**Número Ref** 109



## Finlandia Topo 1:250.000

**Escala:** 1:250.000 (Además también se incluyen archivos a 1:500.000 y 1:1.000.000)

**Intervalo curvas de nivel:** 20 metros

**Área:** Finlandia

**Fuente:** National Land Survey of Finland

**Formato:** Raster \*.RMAP

**Número Ref** 110

# Países Bajos



## Países Bajos

**Escala:** 1:25.000 (Además también se incluye Holanda Topo 1:250.000)

**Intervalo curvas de nivel:** 25 metros

**Área:** Países Bajos (No se incluyen las antillas holandesas)

**Fuente:** Topografische Dienst Kadaster

**Formato:** Raster \*.RMAP

**Número Ref** 194

# Africa



## Marruecos & Sáhara Occidental Topo

**Escala:** 1:100.000 (Se incluye mapa de Marruecos a escala 1:250.000)

**Intervalo curvas de nivel:** 50 metros

**Área:** Marruecos & Sáhara Occidental

**Fuente:** Institut Géographique National

**Formato:** Raster \*.RMAP

**Número Ref** 160

# Australia



## Australia Topo

**Escala:** 1:25.000 (Además también se incluyen archivos a 1:1.000.000 y 1:5.000.000)

**Intervalo curvas de nivel:** 50 metros

**Área:** Australia

**Fuente:** Geoscience Australia

**Formato:** Raster \*.RMAP

**Número Ref** 93





# Street Maps

Mediante los mapas **V-Map** el usuario de CompeGPS podrá disfrutar de la mejor cartografía urbana a su alcance.

El usuario dispondrá de la más **detallada información** de cada pueblo, barrio, calle e incluso caminos de tierra, además de sus gasolineras, hoteles, espectáculos, servicios sanitarios, etc.

Utilizando Land junto con los **V-Maps** obtendrá toda la potencia y comodidad para que sus trabajos le aporten la máxima diversión y eficiencia. Recuerde que además se incluyen de regalo relieves **3D CDEM** para la misma zona que el usuario haya adquirido.

## Características Principales

Escala: 1:5.000 (0.5 m/píxel)

Fuente: TeleAtlas

Formato: Vectorial \*.VMAP

\* Recuerde que el usuario de estos mapas siempre tendrá la posibilidad de actualizarlos para minimizar los desajustes que puedan aparecer ante los inevitables cambios del entorno.



Producto	País	Número Ref
V-MAP	Benelux (Países Bajos + Bélgica + Luxemburgo)	646
	DACH (Alemania + Austria + Suiza + Liechtenstein)	642
	Escandinavia (Dinamarca + Noruega + Suecia + Finlandia)	644
	Francia & Mónaco	648
	Grecia	641
	Península Itálica & Malta	645
	Península Ibérica (España + Portugal + Andorra + Gibraltar)	649
	Reino Unido & Irlanda	647
	Europa Occidental *	643
	Europa Oriental **	640
	Europa Completa	422
	Marruecos & Sáhara Occidental	428
	América del Norte (USA + Canadá + México)	863
	América del Sur (Brasil + Argentina + Chile + Uruguay)	930
	USA	850
	Canadá	865
	Brasil	427
	Argentina	932
	Chile	718
	Uruguay	931

**\* Europa Occidental:** España, Portugal, Andorra, Gibraltar, Francia, Mónaco, Italia, San Marino, Ciudad del Vaticano, Malta, Grecia, Reino Unido, Irlanda, Suiza, Austria, Liechtenstein, Bélgica, Holanda, Luxemburgo, Alemania, Noruega, Suecia, Dinamarca y Finlandia.

**\*\* Europa Oriental:** Bulgaria, Croacia, República Checa, Estonia, Grecia, Hungría, Letonia, Lituania, Polonia, Eslovaquia, Eslovenia, Turquía + Países con las principales carreteras y sus capitales sin puntos de interés: Albania, Bielorrusia, Bosnia y Herzegovina, Macedonia, Moldavia, Montenegro, Rumania, Serbia y Ucrania.





# Accesorios Sportiva/Sportiva+

## Soporte Potencia Bici Sportiva/Sportiva +



- Permite llevar su dispositivo sobre la bici
- Adaptable al manillar o potencia, en posición vertical o horizontal
- Con cradle incluido
- No compatible con soportes RAM MOUNT®

**Número Ref** 918

## Soporte RAM MOUNT® compatible con cradle Sportiva/Sportiva +



- Permite llevar su dispositivo sobre la bici
- Adaptable al manillar
- Con cradle incluido
- Compatible con todos los soportes RAM MOUNT®

**Número Ref** 757

## Batería de recambio Sportiva/Sportiva +



- Batería Li-Ion 1.050 mAh
- Doble la autonomía de su dispositivo durante sus actividades outdoor
- Duración aproximada de 8-10 horas dependiendo del uso

**Número Ref** 751

## Funda Sportiva/Sportiva+



- Material resistente con compartimentos internos
- Con 'zip-stopper' para regular la apertura de la cremallera
- Velcros y anilla de sujeción a cinturón y mochila bandolera

**Número Ref** 867

# Accesorios Sportiva+ (ANT +)

## Pulsómetro Sportiva+



- Lectura precisa de la frecuencia cardiaca
- Datos guardados en el mismo track
- Transmisión sin cables (ANT+)
- Incluye pila

**Número Ref** 900

## Sensor de Cadencia Sportiva+



- Lectura de cadencia de pedaleo
- Datos guardados en el mismo track
- Transmisión sin cables (ANT+)
- Incluye pila

**Número Ref** 901

## Sensor de Velocidad Sportiva+



- Lectura de la velocidad en rueda
- Velocidad actual siempre presente en pantalla
- Datos guardados en el mismo track
- Transmisión sin cables (ANT+)
- Incluye pila

**Número Ref** 899



# Accesorios Aventura

## Soporte Bici Aventura



- Permite llevar Aventura en sus salidas en bici
- Alta fijación al manillar de la bici
- Sistema estándar (Herbert Richter®)
- Incluye cradle TwoNav Aventura

Número Ref 949

## Cradle Aventura



- Diseñado específicamente para TwoNav Aventura
- Compatible con soportes estándar (como Ram Mount® y Herbert Richter®)
- Fuerte fijación para experiencias extremas

Número Ref 395

## Protector de pantalla Aventura



- Protege la pantalla de arañazos y golpes
- Protege de la lluvia y la humedad
- Vidrio orgánico de Plexiglas®

Número Ref 393

## Batería de recambio Aventura



- Batería Li-Ion 3.000 mAh
- Duplica la vida del aparato durante las actividades al aire libre
- Duración entre 15-20 horas dependiendo del uso

Número Ref 425

## Accesorio para pilas AA Aventura



- Sustituye la batería Li-Ion 3.000 mAh por 3 pilas AA
- Aumenta la vida del aparato durante sus salidas o en una emergencia
- Se incluyen 3 pilas AA Energizer Lithium

Número Ref 609



## Cable Serie Aventura

- Cable serie específico para TwoNav Aventura
- Conecta TwoNav Aventura con otros dispositivos a través del puerto serie

**Número Ref** 392



## Punteros Aventura

- Tres recambios de lápiz para pantalla táctil de TwoNav Aventura
- Material resistente y perfectamente ajustable al aparato
- Punta fina, cómodo y manejable

**Número Ref** 394



## Soporte Coche Aventura

- Regulable para una vista horizontal o vertical
- Brazo telescópico de altura extensible
- Potente sujeción en todo tipo de superficies lisas

**Número Ref** 406



## Funda Aventura

- Material resistente con compartimentos internos para guardar tarjeta SD y protector de pantalla
- Con 'zip-stopper' para regular la apertura de la cremallera
- Velcros y anilla de sujeción a cinturón y mochila bandolera

**Número Ref** 608



# Accesorios Delta

## Cradle recambio Delta



- Especialmente diseñado para TwoNav Delta
- Alimentación y conexión por cable UART
- Fuerte fijación para garantizar experiencias extremas

**Número Ref** 1083

## Cargador de coche Delta



- Cargador de mechero para Delta (12V-24V)
- Para ser conectado con el cradle de Delta
- Output 5.2v 2A

**Número Ref** 1080

## Cargador DC-DC Delta



- Permite cargar directamente de la batería
- Input 10-16V - Output 5.2V/2A
- Asegura una conexión impermeable con el cradle de Delta

**Número Ref** 1081

## Cable UART Delta



- Permite la comunicación NMEA0183
- El cable finaliza sin conector (RS-232 o similares)
- Asegura una conexión impermeable con el cradle de Delta

**Número Ref** 1082

# Accesorios Energía

## Cargador de pared



- Cargador de batería para Aventura/Sportiva/Sportiva+/Delta
- Permite cargar su dispositivo mediante la toma de corriente de pared
- Input: AC 100-240V-50/60Hz 0.5A / Output: DC 5V - 1A (carga más rápida)

Número Ref 756

## Cargador de coche



- Cargador de mechero de coche para Aventura/Sportiva/Sportiva+ Permite cargar su dispositivo durante la navegación On-Road en su vehículo
- Output 5v 1.2A - E13 con LED indicador de carga

Número Ref 564

## Mobile Power Pack



- Permite recargar la batería de su Aventura/Sportiva/Sportiva+/iPhone durante las actividades outdoor
- Adecuado para cargar dispositivos GPS, teléfonos móviles, PDAs, MP3 players, cámaras, etc.
- Capacidad: 5000mAh / Input: 5V, 500 mA / Output: 5V, 600 mA / Indicador de estado mediante 3 LEDs

Número Ref 749



# Accesorios soportes RAM Mount®

## Soporte Moto/Quad (B-272-238)



- Resistente montura Ram Mount®
- Fabricada en aluminio marino
- Con tornillo de 9 mm. de sección

**Número Ref** 436

## Soporte coche 4x4 (B-102)



- Soporte Ram Mount®
- Fabricado en aluminio marino, caucho EPDM y compuestos de alta resistencia
- Con ventosa de 83 mm. anti-vibraciones

**Número Ref** 437

## Soporte Moto/Quad (B-149Z)



- Resistente montura Ram Mount®
- Fabricada en aluminio marino y acero inoxidable
- Para manillares entre 19 y 31,7 mm. de diámetro

**Número Ref** 435

## Soporte Delta (RAM Mount® B-174-TOM1)



- Soporte de gran calidad RAM Mount® fabricado en aluminio marino y acero inoxidable
- Puede ser fijado en tubos (p.ej. manillar) o bomba de freno de moto.
- Incluye anclaje, brazo, encaje cuadrado para cradle Delta (también compatible con cradle Aventura y Sportiva RAM Mount® compatible) y tornillería.

**Número Ref** 968

## Anclaje RAM Mount® ventosa (B-2241-238)



- Ventosa de gran calidad RAM Mount®
- Compatible con el brazo los soportes RAM Mount®
- Ideal para poder ampliar las posibilidades de su soporte RAM Mount®

**Número Ref** 967

## Anclaje RAM Mount® atornillado (B-202)



- Anclaje en base redonda (63.5 mm.) para atornillar su RAM Mount® en superficies planas
- Compatible con el brazo de los soportes RAM Mount®
- No incluye tornillería

**Número Ref** 966

## Accesorios iPhone



### Funda protectora para bici

- Incluye una montura para bici
- Ajustable sólo al manillar de la bici
- Disponible en color negro y negro/amarillo
- Extensible a navegación en carretera añadiendo accesorios extra.

**Número Ref** 694 (N/A)

**Número Ref** 697 (N)



### iTrek iPhone

- Funda impermeable para iPhone
- Con cremalleras y velcros, ajustable al brazo o manillar del vehículo
- Permite utilizar su iPhone para cualquier actividad al aire libre

**Número Ref** 700



### Soporte para bici GoRide

- Diseñado para transportar su iPhone sobre la bici
- Diseñado para actividades extremas

**Número Ref** 698

