



TwoNav
by CompeGPS

CATALOGUE
2011-12

Chers collaborateurs,

C'est pour répondre à une ancienne demande de votre part, de pouvoir disposer d'un catalogue complet repertoriant toutes les nouveautés, que nous vous présentons notre catalogue 2011-2012. Je tiens à m'excuser pour le retard, sans doute causé par des priorités mettant en avant la création et l'amélioration continue de nos programmes, cartes, équipements et accessoires.

Comme vous le savez, nous avons la chance de disposer d'une large gamme de cartes topographiques, vectorielles et routières qui s'adapte parfaitement à nos logiciels Land et TwoNav et nous permet d'être aujourd'hui une entreprise leader dans le monde du GPS.

Depuis Juin 2009 et le lancement de notre premier dispositif, le TwoNav Aventura, nous sommes devenue l'une des rares sociétés capables de fournir une solution complète: logiciel PC, logiciel de navigation multiplateforme, dispositifs GPS et compatibilité avec une infinité de cartes gratuites et payantes.

Le lancement du TwoNav Sportiva au mois de Mars 2010 puis du Sportiva + en Décembre 2010 ont permis de confirmer cette position.

Pour l'année 2011, de nombreux projets dont nous vous tiendrons informés feront leur apparition. Nous espérons bien sûr qu'ils combleront vos diverses attentes.

Nous souhaitons vous remercier pour la confiance accordée à notre projet et pour votre collaboration continue sans laquelle nous ne pourrions atteindre ces objectifs. Nous avons pour souhait de grandir et faire grandir nos distributeurs afin de proposer à nos utilisateurs un produit de qualité et un service associé du même niveau. Pour cela, nous comptons sur vous.

Merci beaucoup,

Salutations sportives,



Pablo Carrera
Directeur Commercial





Sportiva

Léger, résistant et très puissant, TwoNav Sportiva a été pensé et dessiné pour vous suivre et vous guider sur n'importe quel terrain. Un dispositif vraiment **robuste** et **résistant à l'eau**, qui vous accompagnera lors de vos activités de plein air préférées. Avec sa certification **IPX6**, ne vous inquiétez pas pour la poussière, l'humidité ou l'eau et focalisez vous uniquement sur l'action.

Marche à pied, sorties en vélo, MTB, Geocaching, parapente, ou toute autre activité, emportez ce petit GPS poids plume (seulement **124g** batterie incluse) dans toutes vos aventures

Design

58 x 105 x 23 mm.
124g (batterie incluse)
Certification IPX6
Écran tactile 3 pouces transreflectif
Résolution 240x400 pixels

Instruments

Récepteur GPS SirfIII
Boussole 3D + Baromètre
Batterie Li-ion de 1050 mAh (Durée standard de 10 heures)
Mini port USB 2.0
Mémoire flash interne de 2GB
Lecteur de carte micro SD (jusqu'à 32 GB)
CPU 400 Mhz

Inclus dans le coffret

Cartes topographiques : Selon le pack sélectionné (Zone/Région ou de 1 à 5 dalles du pays)
Berceau + Support vélo
Câble USB pour connexion PC
Chargeur secteur
Réduction de -50% sur Land/Air

Produit	Carte Off-Road	Référence
Sportiva	Allemagne Topo Région	713
	Espagne Topo Zone	715
	Finlande Topo Dalle	712
	FranceTopo Dalle	714
	Pays-Bas Topo Dalle	709
	Norvège Topo Dalle	710
	Suède Topo Dalle	711
	Suisse Topo Dalle	738
	Royaume-Uni Topo Dalle	1072
	Belgique Topo Dalle	1075





Sportiva +

Idéal aussi bien pour **le vélo de route que de montagne**, il associe toutes les caractéristiques qui font le succès actuel du TwoNav Sportiva à la technologie **ANT+** pour un transfert sans fil des données enregistrées par vos périphériques.

Depuis les cartes vectorielles TeleAtlas pour le vélo de route aux cartes topographiques ou images satellites IGN pour vos excursions en forêt ou montagne, choisissez celle avec laquelle vous vous sentez le plus à l'aise et parcourez-la tout en enregistrant votre trace!

Grâce aux **Roadbooks digitaux**, dessinez votre trace, ajoutez les croquis ou photos avec commentaires des manœuvres complexes et envoyez le tout à votre GPS. Les alarmes de champs de données et le **Virtual Coach** vous permettront d'aller encore plus loin.

Design

58 x 105 x 23 mm
124g (batterie incluse)
Certification IPX6
Écran tactile 3 pouces transreflectif
Résolution de 240x400 pixels)

Instruments

Technologie ANT+
Récepteur GPS SirfIII
Boussole 3D + Baromètre
Batterie Li-ion de 1050 mAh (Durée standard de 8 heures)
Mini port USB 2.0
Mémoire flash interne de 2GB
Lecteur de carte micro SD (jusqu'à 32 GB)
CPU 400 Mhz

Inclus dans le coffret

Cartes topographiques : Selon le pack sélectionné (Zone/Région ou de 1 à 5 dalles du pays)
Pulsomètre
Capteur cadence
Berceau + Support vélo pour potence
Câble USB pour connexion PC
Chargeur secteur
Réduction de -50% sur Land/Air

Produit	Carte Off-Road	Référence
Sportiva +	Allemagne Topo Région	905
	Espagne Topo Zone	902
	Finlande Topo Dalle	910
	France Topo Dalle	904
	Pays-Bas Topo Dalle	907
	Norvège Topo Dalle	908
	Suède Topo Dalle	909
	Suisse Topo Dalle	906
	Royaume-Uni Topo Dalle	1073
	Belgique Topo Dalle	1074





Aventura

TwoNav Aventura, le premier GPS conçu pour les activités de plein air fonctionnant avec les **cartes originales de l'IGN**. Un appareil exceptionnel, développé de A à Z pour répondre aux attentes des passionnés de randonnée, de cyclisme, de 4x4, de quad, de moto et même de sports aériens tout en profitant d'avantage exclusifs en mode routier.

Particulièrement **robuste**, il est conçu pour résister aux chocs, à la poussière, aux températures élevées et à tout type d'éclaboussures. Son grand écran tactile de 3.5 pouces est visible en plein soleil. L'appareil dispose d'une **autonomie de 16h** avec possibilité d'y ajouter des **piles AA** en accessoire.

Design

130 x 75 x 30 mm
215 g avec batterie
Résistant à la pluie
8 boutons + 1 joystick
Écran tactile translectif 3,5 pouces
Résolution QVGA 240x320
Lecteur de carte mémoire SD de haute capacité (jusqu'à 32 GB)

Instruments

Puce GPS Ublox
Port série NMEA
Sortie Audio Jack 3,5 mm
Connecteur GPS externe MCX
Mini port USB 2.0
Batterie Li-ion 3000 mAh (Durée standard de 15h)
Boussole + Baromètre
CPU 530 Mhz avec processeur 3D
128 M flash + 64 RAM

Inclus dans le coffret

Cartes topographiques : Selon le pack sélectionné (Zone/Région ou de 1 à 5 dalles du pays)
Carte Vectorielle (Carte routière TeleAtlas) : selon le pack sélectionné
Câble USB PC
Chargeur allume cigare 12 V
Support vélo (Herbert Richter®)
Support voiture
Carte mémoire de 4GB
Réduction de -50% sur Land/Air

Produit	Carte On-Road	Carte Off-Road	Référence
Aventura	V-Map Benelux (Pays-Bas + Belgique + Luxembourg)	Pays-Bas Topo Dalle	402
	V-Map Benelux (Pays-Bas + Belgique + Luxembourg)	Belgique Topo Dalle	1071
	V-Map DACH (Allemagne + Autriche + Suisse)	Allemagne Topo Region	404
	V-Map DACH (Allemagne + Autriche + Suisse)	Suisse Topo Dalle	560
	V-Map Scandinavie (Danemark + Norvège + Suède + Finlande)	Finlande Topo Dalle	478
	V-Map Scandinavie (Danemark + Norvège + Suède + Finlande)	Norvège Topo Dalle	403
	V-Map Scandinavie (Danemark + Norvège + Suède + Finlande)	Suède Topo Dalle	449
	V-Map Europe Occidentale *	-	397
	V-Map Europe Occidentale *	Allemagne Topo Region	405
	V-Map Europe Occidentale *	Espagne Topo Vectorielle	398
	V-Map Europe Occidentale *	Finlande Topo Dalle	477
	V-Map Europe Occidentale *	Finlande Topo Dalle	446
	V-Map Europe Occidentale *	Pays-Bas Topo Dalle	549
	V-Map Europe Occidentale *	Norvège Topo Dalle	448
	V-Map Europe Occidentale *	Suisse Topo Dalle	561
	V-Map Europe Occidentale *	Suède Topo Dalle	450
	V-Map Europe Occidentale *	Belgique Topo Dalle	1089
	V-Map France & Monaco	France Topo Dalle	401
	V-Map Italie & Malte	-	399
	V-Map Péninsule Ibérique (Espagne + Portugal + Andorre)	Espagne Topo Vectorielle	396
	V-Map Royaume-Uni & Irlande	Royaume-Uni Topo Dalle	400

* **Europe Occidentale:** Espagne, Portugal, Andorre, Gibraltar, France, Monaco, Italie, San Marino, Cité du Vatican, Grèce, Royaume Uni, Irlande, Suisse, Autriche, Liechtenstein, Belgique, Pays-Bas, Luxembourg, Allemagne, Norvège, Suède, Danemark et Finlande.





Delta

Le GPS **TwoNav Delta** met à votre disposition une multitude d'outils pour assurer le succès de chacune de vos sorties.

Son **écran tactile**, la résistance des matériaux utilisés, son étanchéité **IPX7** et sa panoplie infinie de fonctionnalités sont idéales pour une navigation unique. **TwoNav Delta** est un produit robuste et parfaitement résistant aux coups. Il offre également une connexion **Bluetooth** pour plus d'interactivité.

Grâce à la compatibilité avec les cartes **Navionics Gold**, TwoNav Delta vous permet une navigation précise et de haute qualité peu importe l'environnement (bateau, moto, quad, 4x4...).

Design

130 x 92.2 x 29 mm
288g (batterie incluse)
Robuste, résistant aux coups
Étanchéité (IPX7)
Écran tactile Casio (4.3") visible à la lumière du soleil
Résolution: 480x272 pixels

Instruments

Récepteur SiRF Atlas IV 500MHz, ARM11
Bluetooth
Mini port USB 2.0 (à l'intérieur du compartiment batterie)
Mémoire flash interne de 4GB
Lecteur de carte micro SD (jusqu'à 8GB)
Batterie Li-ion de 1050 mAh (Durée standard de 5 h)
Mémoire RAM 128Mb

Inclus dans le coffret

Cartes topographiques : Selon le pack sélectionné (Zone/Région ou de 1 à 5 dalles du pays)
Carte Vectorielle (Carte routière TeleAtlas) : selon le pack sélectionné
Berceau TwoNav Delta (avec connecteurs pour câble d'alimentation et câble série)
Chargeur DC-DC
Chargeur allume-cigare
Câble UART NMEA 183
Câble mini-USB
Support RAM-174-TOM1 en aluminium marin pour tube, guidon ou levier de frein de moto
Réduction de -50% sur Land/Air

Produit	Carte On-Road	Carte Off-Road	Référence
Delta	V-Map Benelux (Pays-Bas + Belgique + Luxembourg)	Pays-Bas Topo Dalle	1068
	V-Map Benelux (Pays-Bas + Belgique + Luxembourg)	Belgique Topo Dalle	1076
	V-Map DACH (Allemagne + Autriche + Suisse)	Allemagne Topo Region	1065
	V-Map DACH (Allemagne + Autriche + Suisse)	Suisse Topo Dalle	1066
	V-Map Scandinavie (Danemark + Norvège + Suède + Finlande)	Finlande Topo Dalle	1061
	V-Map Scandinavie (Danemark + Norvège + Suède + Finlande)	Norvège Top Dalle	1063
	V-Map Scandinavie (Danemark + Norvège + Suède + Finlande)	Suède Topo Dalle	1062
	V-Map Europe Occidentale *	-	1060
	V-Map Europe Occidentale *	Allemagne Topo Region	1052
	V-Map Europe Occidentale *	Espagne Topo Vectorielle	1059
	V-Map Europe Occidentale *	Finlande Topo Dalle	1055
	V-Map Europe Occidentale *	Finlande Topo Dalle	1058
	V-Map Europe Occidentale *	Pays-Bas Topo Dalle	1053
	V-Map Europe Occidentale *	Norvège Top Dalle	1057
	V-Map Europe Occidentale *	Suisse Topo Dalle	1054
	V-Map Europe Occidentale *	Suède Topo Dalle	1056
	V-Map Europe Occidentale *	Belgique Topo Dalle	1088
	V-Map France & Monaco	France Topo Dalle	1064
	V-Map Italie & Malte	-	1069
	V-Map Péninsule Ibérique (Espagne + Portugal + Andorre)	Espagne Topo Vectorielle	1067
	V-Map Royaume-Uni & Irlande	Royaume-Uni Topo Dalle	1070

* **Europe Occidentale:** Espagne, Portugal, Andorre, Gibraltar, France, Monaco, Italie, San Marino, Cité du Vatican, Grèce, Royaume Uni, Irlande, Suisse, Autriche, Liechtenstein, Belgique, Pays-Bas, Luxembourg, Allemagne, Norvège, Suède, Danemark et Finlande.





TwoNav

TwoNav est un logiciel à la fois **puissant et facile d'accès** grâce à son interface très intuitive. Conçu pour tous les passionnés d'activités de plein air, TwoNav se différencie des autres systèmes de navigation par sa **dualité**. Combinez ainsi sur un même dispositif un mode **On-Road** (mode routier) pour vos déplacements sur l'asphalte en voiture ou moto et un mode **Off-Road** pour la randonnée, le cyclisme, le Mountain Bike, le geocaching, le 4x4, vos activités marines ou même aériennes.

TwoNav vous apporte des outils et fonctions spécifiques à chaque activité. Partez ainsi à la recherche de vos trésors avec le '**Geocaching paperless**', challengez-vous en défiant votre ombre avec le '**Virtual Coach**', profitez pleinement de vos sorties avec les '**e-Roadbooks**' (Roadbooks digitaux) ou personnalisez vos page de navigation en choisissant parmi plus de 60 données ! Découvrez également l'impressionnante vue 3D pour une représentation chaque fois plus réelle de votre cartographie !

Caractéristiques principales

Indications vocales et textuelles (interface de menu): Français, Anglais, Espagnol, Italien, Allemand, Portugais, Arabe, Catalan et Basque.
Voix non disponible pour: Polonais, Suomi, Hébreux.
Vue 2D, 3D plane ou 3D réelle
Données affichées personnalisables
Jusqu'à 10 cartes affichées simultanément à l'écran
Possibilité de superposer différentes cartes
Gestion des favoris

On-road

Cartographie CompeGPS V-maps (Tele Atlas) avec la meilleure précision et la dernière actualisation.
Diverses possibilités de sélection de destination (adresse, carte, historique, maison...)
Calcul automatique de route (la plus rapide/la plus courte)
Instructions vocales virage après virage

Off-road

Large catalogue de cartes
Compatible avec tous types de formats (topographiques, images satellite, cartes scannées, etc.)
Naviguer à un waypoint, Suivre une trace, route, etc.
Gestion et création illimitée de références (waypoints, routes, traces)
Graphiques d'altitudes pour routes et traces
Geocaching Paperless
Virtual Coach
Réglage d'alarmes de distance, de vitesse, d'écart à la route...



Produit	Carte On-Road	Carte Off-Road	Référence
TwoNav	-	-	973





Land

Le logiciel **Land** est le complément idéal pour votre GPS. Planifiez votre route en quelques clics grâce à une **interface intuitive, simple et agréable**. Personnalisez-la à votre goût pour l'envoyer ensuite à votre GPS. De plus, vous pourrez utiliser l'incroyable **vue 3D** pour une meilleure appréciation des élévations de votre cartographie.

À travers du logiciel **Land**, vous pourrez visualiser cartes topographiques, vectorielles, cartes scannées, photos satellites et passer de l'une à l'autre sans la moindre difficulté. Le système évolué de **fenêtres multiples** vous permettra d'afficher toutes vos cartes simultanément sur le même écran.

L'utilisateur aura la possibilité de **synchroniser les photos** de sa sortie pour les géo-référencer sur la carte, à l'endroit exact où elles ont été prises. Le logiciel Land est ainsi la meilleure solution pour garder plein de souvenirs de toutes vos escapades.



Caractéristiques principales

Visualisation de cartes digitales (*.ecw, *.map, *.sgp, *.img, *.wms ...)

Accès aux cartes on-line

Relief 3D du monde entier en téléchargement gratuit

Calibration de cartes

Visualisation et édition de cartes digitales

Système avancé de transparence pour combiner au mieux l'information de diverses cartes

Création et édition de waypoints, routes et traces

Système évolué de graphiques

Livre de traces

Communication directe (plug & play) avec les GPS

TwoNav Aventura, Sportiva/Sportiva+/Delta, App TwoNav iPhone/iPad et les GPS de la marque Evadeo

Communication indirecte avec autres marques de GPS (Garmin, Magellan, etc.)

Navigation en direct avec le mode "Carte mobile"

Vue 3D dernière génération

FotoGPS pour synchroniser et géo-référencer les photos de votre sortie

Configuration minimale

PC avec Windows 7/Vista/XP

Contenu

Land 7.X

Carte: Vision générale France Topo 1:250.000

Relief 3D: Carte de relief de la France

Accès Online à de nombreuses cartes : Espagne, Italie, USA,... (Connexion Internet)

Produit	Carte Off-Road	Référence
Land 7	-	453
	Allemagne Topo 1:25.000 + 1:200.000	458
	Espagne Topo Vectorielle	457
	Finlande Topo 1:20.000	460
	Finlande Topo 1:50.000	459
	Pays-Bas Topo	456
	Italie: Apennins Centrales Topo	455





Air

Air est le logiciel qui vous permettra d'obtenir un maximum d'efficacité et de **plaisir avant, pendant et après votre vol**. Les **nombreux outils** proposés par ce programme unique en font le compagnon idéal pour tout type de vol: parapente, deltaplane, ULM, montgolfière, avion, etc

Visualisez vos **cartes numériques** (raster, scannées, vectorielles et/ou relief pour vision 3D), et **planifiez** vos prochains vols grâce à une multitude d'outils disponibles. **Créez** et **modifiez** vos itinéraires, calculez les altitudes, les distances, le cap, etc. Vous aurez l'impression d'être dans les airs tant le mode **3D** vous résultera réaliste et spectaculaire.

Le logiciel **Air** est compatible avec la plupart des modèles de GPS, de sorte que vous pourrez facilement transférer les informations préparées sur ordinateur et les utiliser lors de la navigation. Vous pourrez également analyser vos vols puis les **revivre en 3D** directement depuis votre PC.



Caractéristiques principales

Visualisation de cartes digitales (*.ecw, *.map, *.sgp, *.img, *.wms ...)

Accès aux cartes Online

Reliefs 3D du monde entier téléchargeable gratuitement

Calibration de carte

Visualisation et édition de carte vectorielles

Système avancé de transparence pour combiner au mieux l'information de diverses cartes

Création et édition de waypoints, routes et traces

Système évolué de graphiques

Livre de traces

Communication directe (plug & play) avec les GPS

TwoNav Aventura, Sportiva/Sportiva+/Delta, App TwoNav iPhone/iPad et les GPS de la marque Evadeo

Communication indirecte avec autres marques de GPS (Garmin, Magellan, etc.)

Navigation en direct avec le mode "Carte mobile"

Vue 3D dernière génération

FotoGPS pour synchroniser et géo-référencer les photos de votre sortie

Configuration minimale

PC avec Windows 7/Vista/XP

Contenu

Land 7.X

Carte: Vision générale France Topo 1:250.000

Relief 3D: Carte de relief de la France

Accès Online à de nombreuses cartes : Espagne, Italie, USA,... (Connexion Internet)

Produit	Carte Off-Road	Référence
Air 7	-	462





Topo Maps

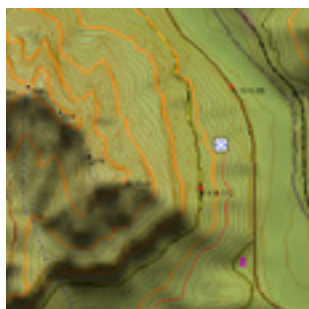
Les cartes qui composent notre **collection** vous propose une information **complète** et de **grande précision**: courbes de niveau, voies praticables (depuis les autoroutes jusqu'aux chemins), points d'intérêt (fontaines, refuges, monuments, grottes...), villages, parcs, etc.

CompeGPS dispose d'un nouveau système de cartes '**mosaïques**' qui vous permet de sélectionner la partie précise du pays qui vous intéresse sans avoir à en acheter la totalité. Une offre **flexible** qui vous permettra ainsi de sélectionner une zone, un département ou juste quelques dalles selon vos nécessités. Vous pourrez bien sûr télécharger la totalité du pays pour des sorties **sans limite!**

De plus, chaque produit inclus une **carte d'élévation** (de relief) pour disposer des données d'altitude pour vos traces, routes et waypoints et visionner vos cartes en 3D.



Espagne



Espagne Topo Vectorielle

Échelle: 1:25.000

Intervalle courbes de niveau: 10 mètres

Couverture: Tout le territoire espagnol + Andorre

Source: Centro Nacional de Información Geográfica

Format: Vectoriel *.MPVF

Autres données d'intérêt: Ce produit vient avec une carte d'élévation (maille de 25 mètres) pour une visualisation en 3D.

Référence 91

Espagne Topo Mosaïque

Échelle: 1:25.000

Intervalle courbes de niveau: 10 mètres

Couverture: Espagne (Les îles Canaries ne sont pas incluses)

Source: Centro Nacional de Información Geográfica

Format: Raster Mosaïque *.RTMAP + *.IMP

Autres données d'intérêt: EspagneTopo Entière est le regroupement de toutes les zones du produit Espagne Topo Zone.



Carte	Référence
Espagne Topo Entière	788
Espagne Topo Zones(1)	789
Espagne Topo Provinces(2)	790

1. Zones: Centrale,Nord, Nord-Est + Îles Baléares, Nord-Ouest, Est, Sud-Est + Melilla, Sud-Ouest + Ceuta, Transpyr.

2. La division des provinces du produit Espagne Topo Provinces correspond exactement à la division administrative des régions espagnoles.

France



France Topo OACI

Échelle: 1:500.000

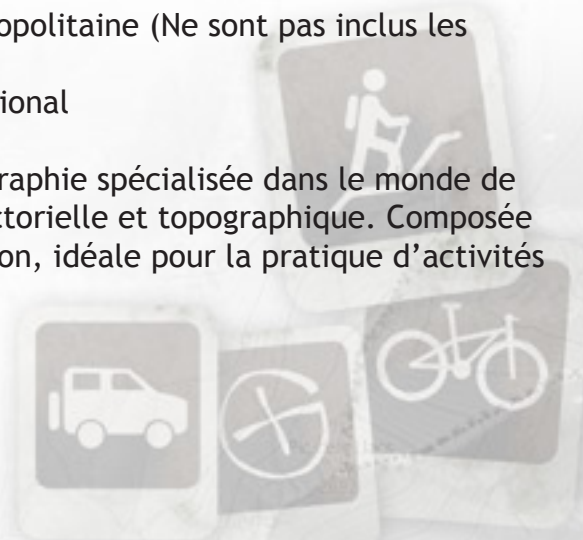
Couverture: Toute la France métropolitaine (Ne sont pas inclus les départements d'Outre-mer)

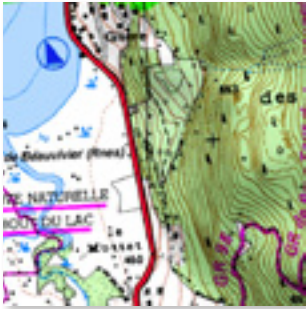
Source: Institut Géographique National

Format: Raster *.RMAP

Autres données d'intérêt: Cartographie spécialisée dans le monde de l'aviation. Carte hybride entre vectorielle et topographique. Composée d'une grande quantité d'information, idéale pour la pratique d'activités aériennes.

Référence 759





France Topo Mosaïque

Échelle: 1:25.000

Intervalle courbes de niveau: 10 mètres

Couverture: Toute la France métropolitaine (Ne sont pas inclus les départements d'Outre-mer)

Source: Institut Géographique National

Format: Raster Mosaïque *.RTMAP + *.IMP

Carte	Référence
France Topo Entière	742
France Topo Zones(1)	743
France Topo Départements(2)	744

1. Zonas: Alpes, Est, Massif central, Méditerranée, Normandie et Bretagne, Ouest, Paris et Nord, Paris et Centre, Pyrénées et Sud-Ouest.

2. La division de France Topo Département correspond exactement à la division administrative des départements française (ex.: Isère, Haute-Marne, Aube...).

France Topo DOM-TOM

Échelle: 1:25.000

Intervalle courbes de niveau: 10 mètres

Couverture: Guyane française, Martinique, Réunion, Guadeloupe, St. Martin et St. Barthélemy et Nouvelle Calédonie (France métropolitaine n'est pas incluse)

Source: Institut Géographique National

Format: Raster *.RMAP

Carte	Référence
Martinique	433
Réunion	434
Guadeloupe, St. Martin et St. Barthélemy	431
Guyane française	432
Nouvelle Calédonie	438

Italie



Italie: Apennins Centrales Topo

Échelle: 1:25.000

Intervalle courbes de niveau: 20 mètres

Couverture: Apennins Centrales (Italie)

Source: Edizioni Il Lupo

Format: Raster *.RTMAP

Autres données d'intérêt: Ce pack regroupe 17 cartes: Alta Maremma Selva del Lamone Nord, Alta Maremma Selva del Lamone Sud, Monte de la Tolfa, Gran Sasso Nord-Est, Gran Sasso Sud-Ouest, Roma et alentours (Echelle: 1:70 000), Monte Lucretili, Monte Lepini, Monte Simbruini Nord, Monte Simbruini Sud, Velino-Sirente Ouest, Velino-Sirente Est, Genzana-Rotella, Altiplano de Abruzzo (Été), Altiplano de Abruzzo (Hiver), Parc national de Abruzzo et Maiella

Référence 159

Allemagne



Allemagne Topo Mosaïque

Échelle: 1:25.000 (Sont incluses les cartes de vision générale au 1:100.000 et 1:500.000)

Intervalle courbes de niveau: 2,5 mètres

Couverture: Allemagne

Source: Bundesamt für Kartographie und Geodäsie

Format: Raster Mosaïque *.RTMAP + *.IMP

Carte	Référence
Allemagne Topo Entière	891
Allemagne Topo Zones(1)	892
Allemagne Topo Régions(2)	893

1. AllemagneTopo Zonas constitue un regroupement de diverses régions administratives allemandes (regierungsbezirk): Bade-Wurtemberg, Bavière, Basse-Saxe + Brême, Rhénanie-du-Nord-Westphalie, Rhénanie-Palatinat + Sarre + Hesse, Saxe-Anhalt + Thuringe + Saxe, Schleswig-Holstein + Hambourg + Mecklembourg-Poméranie-Occidentale + Brandebourg + Berlin.

2. La division des régions correspond exactement à la division administrative des régions allemandes (regierungsbezirk). Seule la région de Oberbayern apparaît divisée en 2 parties (Oberbayern Est et Oberbayern Ouest).

Suisse



Suisse Topo Mosaïque

Échelle: 1:25.000

Intervalle courbes de niveau: 10 mètres

Couverture: Zone choisie du territoire suisse

Source: SwissTopo - Federal Topography Office

Format: Raster Mosaïque *.RTMAP + *.IMP

Carte	Référence
Suisse Topo Entière	753
Suisse Topo Zones(1)	746

1. Zones: Nord-Est, Nord-Ouest, Sud-Est, Sud-Ouest

Finlande



Finlande Topo 1:20.000

Échelle: 1:20.000 (Sont incluses les cartes de vision générale au 1:500.000 et 1:1.000.000)

Intervalle courbes de niveau: 5 mètres

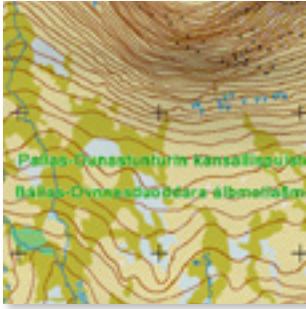
Couverture: Finlande

Source: National Land Survey of Finland

Format: Raster *.RTMAP

Référence	108
-----------	-----





Finlande Topo 1:50.000

Échelle: 1:50.000 (Sont incluses les cartes de vision générale au 1:500.000 et 1:1.000.000)

Intervalle courbes de niveau: 5 mètres

Couverture: Finlande

Source: National Land Survey of Finland

Format: Raster *.RTMAP

Référence 109



Finlande Topo 1:250.000

Échelle: 1:250.000 (Sont incluses les cartes de vision générale au 1:500.000 et 1:1.000.000)

Intervalle courbes de niveau: 20 mètres

Couverture: Finlande

Source: National Land Survey of Finland

Format: Raster *.RTMAP

Référence 110

Pays-Bas



Pays-Bas Topo

Échelle: 1:25.000 (Est incluse la carte de vision générale au 1:250.000)

Intervalle courbes de niveau: 25 mètres

Couverture: Pays-Bas

Source: Topografische Dienst Kadaster

Format: Raster *.RTMAP

Référence 194

Afrique



Maroc & Sahara Occidental Topo

Échelle: 1:100.000 (Carte du Maroc à l'échelle 1:250.000 incluse)

Intervalle courbes de niveau: 50 mètres

Couverture: Maroc et Sahara Occidental

Source: Institut Géographique National

Format: Raster *.RTMAP

Référence 160

Australie



Australie Topo

Échelle: 1:25.000 (Sont incluses les cartes de vision générale au 1:1.000.000 et 1:5.000.000)

Intervalle courbes de niveau: 50 mètres

Couverture: Australie

Source: Geoscience Australia

Format: Raster *.RTMAP

Référence 93





Street Maps

Grâce à nos cartes **V-Map**, l'utilisateur pourra profiter de la **meilleure cartographie routière** disponible.

Vous aurez accès à **l'information** la plus **détaillée** pour les villes, villages, rues ou chemins de terre, mais aussi les stations essence, hôtels, restaurants, spectacles, hôpitaux, lieux touristiques, etc.

En association avec les logiciels **TwoNav** et **Land**, vous pourrez facilement préparer et suivre vos **itinéraires** avec la plus grande efficacité. La carte relief **3D** au format CDEM est offerte pour la zone choisie.

Caractéristiques principales

Échelle: 1:5.000 (0.5 m/pixel)

Source: TeleAtlas

Format: Vectoriel *.VMAP

* L'utilisateur de ces cartes aura la possibilité de les mettre à jour afin de minimiser les changements inévitables de l'environnement.



Produit	Pays	Référence
V-MAP	Benelux (Pays-Bas + Belgique + Luxembourg)	646
	DACH (Allemagne + Autriche + Suisse)	642
	Scandinavie (Danemark + Norvège + Suède + Finlande)	644
	France & Monaco	648
	Grèce	641
	Italie & Malte	645
	Péninsule Ibérique (Espagne + Portugal + Andorre)	649
	Royaume Uni & Irlande	647
	Europe Occidentale *	643
	Europe Orientale **	640
	Europe Complète	422
	Maroc & Sahara Occidental	428
	Amérique du Nord (USA + Canada + Mexique)	863
	Amérique du Sud (Brésil + Argentine + Chili + Uruguay)	930
	USA	850
	Canada	865
	Brésil	427
	Argentine	932
	Chili	718
	Uruguay	931

* **Europe Occidentale:** Espagne, Portugal, Andorre, Gibraltar, France, Monaco, Italie, Saint Martin, Cité du Vatican, Grèce, Royaume Uni, Irlande, Suisse, Autriche, Liechtenstein, Belgique, Pays-Bas, Luxembourg, Allemagne, Norvège, Suède, Danemark y Finlande.

** **Europe Orientale:** Bulgarie, Croatie, République Tchèque, Estonie, Grèce, Hongrie, Lettonie, Lituanie, Pologne, Slovaquie, Slovénie, Turquie + Pays avec les principales voies et capitales sans points d'intérêt: Albanie, Biélorussie, Bosnie Herzégovine, Macédoine, Moldavie, Monténégro, Roumanie, Serbe et Ukraine.



Accessoires Sportiva/Sportiva+

Support vélo pour potence Sportiva/Sportiva +



- Permet d'installer le GPS sur votre vélo.
- Possibilité de le fixer sur le guidon ou la potence, en position verticale ou horizontale.
- Berceau inclus.
- Non compatible avec supports RAM MOUNT®.

Référence 918

Support vélo Sportiva/Sportiva +, RAM MOUNT® compatible



- Permet d'installer le GPS sur votre vélo.
- Fixation guidon.
- Berceau inclus.
- Compatible avec tous les supports RAM MOUNT®.

Référence 757

Batterie de recharge Sportiva/Sportiva +



- Batterie Li-Ion 1.050 mAh (Durée standard de 8-10 heures).
- Permet de doubler l'autonomie de votre appareil lors de vos activités de plein air.
- Durée approximative de 10h selon l'usage.

Référence 751

Housse de protection Sportiva/Sportiva+



- Matériel résistant avec compartiment pour la carte MicroSD.
- Technologie 'zip-stopper' pour réguler l'ouverture de la crémaillère.
- Velcros et anneau pour l'accrocher à la ceinture ou au sac à dos.

Référence 867

Accessoires Sportiva+ (ANT +)

Pulsomètre



- Lecture précise de la fréquence cardiaque.
- Données enregistrées sur la trace en cours.
- Transmission sans fil (ANT+).
- Piles incluses.

Référence 900

Capteur de cadence Sportiva+



- Lecture de cadence de pédalage.
- Données enregistrées sur la trace en cours.
- Transmission sans fil (ANT+).
- Piles incluses.

Référence 901

Capteur de vitesse Sportiva+



- Vitesse actuelle toujours visible à l'écran.
- Données enregistrées sur la trace en cours.
- Transmission sans fil (ANT+).
- Piles incluses.

Référence 899



Accessoires Aventura

Support Vélo Aventura



- Permet d'installer le GPS sur votre vélo.
- Fixation sur le guidon du vélo.
- Système standart (Herbert Richter ®).
- Berceau TwoNav Aventura inclus.

Référence 949

Berceau Aventura



- Conçus spécialement pour le TwoNav Aventura.
- Compatible avec les supports standards (comme Ram Mount ® et Herbert Richter ®).
- Fixation résistante pour des expériences extrêmes.

Référence 395

Protecteur d'écran Aventura



- Protège l'écran des rayures et coups.
- Protège de la pluie et de l'humidité.
- Vitre en Plexiglas ®.

Référence 393

Batterie de rechange Aventura



- Batterie Li-Ion 3.000 mAh (Durée standard de 5 heures).
- Permet de doubler l'autonomie de votre appareil lors de vos activités de plein air.
- Durée approximative de 15/20h selon l'usage.

Référence 425

Accessoire pour piles AA Aventura



- Remplace la batterie Li-Ion 3.000 mAh pour 3 piles AA.
- Augmente la durée de vie de vos appareils durant vos sorties ou en cas d'urgence.
- 3 piles AA Energizer Lithium incluses.

Référence 609



Câble série Aventura

- Câble série spécifique pour TwoNav Aventura.
- Permet la connexion du TwoNav Aventura à des appareils externe en USB.

Référence 392



Styleret de recharge Aventura

- 3 styleret de recharge pour l'écran tactile de votre TwoNav Aventura.
- Résistant et conçus spécialement pour le GPS.
- Pointe fine.

Référence 394



Support voiture Aventura

- Adaptable a une vue horizontale ou verticale.
- Bras télescopique extensible.
- Fixation résistante sur tout type de surface.

Référence 406



Housse Aventura

- Matériel résistant avec compartiments pour la carte SD et le protecteur d'écran.
- Technologie 'zip-stopper' pour réguler l'ouverture de la crémaillère.
- Velcros et anneau pour l'accrocher à la ceinture ou au sac à dos.

Référence 608



Accessoires Delta

Berceau de recharge Delta



- Spécialement conçu pour TwoNav Delta.
- Câble de connexion courant et UART.
- Fixation solide pour des expériences extrêmes.

Référence 1083

Chargeur allume-cigare Delta



- Chargeur allume-cigare de 12V-24V pour Delta.
- Branché au berceau du Delta.
- Sortie 5.2V 2A.

Référence 1080

Chargeur DC-DC Delta



- Permet un chargement direct de la batterie
- Input 10-16V - Output 5.2V/2A
- Assure une connexion imperméable avec le berceau du Delta

Référence 1081

Câble UART Delta



- Permet la communication NMEA0183
- Le câble n'inclut pas le connecteur (RS-232 ou autres)
- Assure une connexion imperméable avec le berceau du Delta

Référence 1082

Accessoires Energie

Chargeur secteur



- Chargeur batterie pour Aventura/Sportiva/Sportiva+/Delta.
- Permet la charge de votre appareil depuis une prise électrique chez vous ou au bureau.
- Input: AC 100-240V-50/60Hz 0.5A / Output: DC 5V - 1A pour une charge rapide.

Référence 756

Chargeur allume-cigare



- Chargeur allume cigare pour Aventura/Sportiva/Sportiva+ (modèle cc - 0105).
- Permet la charge de votre appareil durant la navigation On-Road à l'intérieur de votre véhicule.
- Output 5v 1.2A - E13 avec LED pour indiquer l'état de la charge.

Référence 564

Mobile Power Pack



- Permet de recharger la batterie de votre Aventura/Sportiva/Sportiva+/iPhone lors de vos activités de plein air.
- Parfait pour la charge de vos appareils électronique comme les récepteurs GPS, téléphones mobiles, PDAs, lecteurs MP3, appareils photo, etc.
- Capacité: 5000mAh / Input: 5V, 500 mA / Output: 5V, 600 mA / Indicateur d'état par 3 LEDs / Dimensions: 99x72x18 mm / Poids: 140 g.

Référence 749



Accessoires RAM Mount®

Support Moto/Quad (B-272-238)



- Modèle Ram Mount ® très résistant
- Fabriqué en aluminium marin
- Avec vis de 9 mm. de section

Référence 436

Support voiture 4x4 (B-102)



- Support Ram Mount ®.
- Fabriqué en aluminium marin, EPDM caoutchouc (haute résistance).
- Avec ventouse de 83 mm. anti-vibrations.

Référence 437

Support Moto/Quad (B-149Z)



- Support Ram Mount ®.
- Fabriqué en aluminium marin et acier inoxydable.
- Pour guidons entre 19 y 31,7 mm. de diamètre.

Référence 435

Support Delta (RAM Mount® B-174-TOM1)



- Support RAM Mount fabriqué en aluminium marin et acier inoxydable.
- Peut être fixé sur tubes (le guidon) ou la pompe de frein de moto.
- Comprend la fixation, le bras, les vis et un support carré pour assembler le berceau.
- Compatible avec Aventura et Sportiva si berceau compatible avec RAM.

Référence 968

Fixation ventouse RAM Mount® (B-2241-238)



- Ventouse de grande qualité Ram Mount.
- Compatibel avec le bras des support RAM.
- Idéal pour augmenter les possibilités de votre support RAM.

Référence 967

Fixation avec vis RAM Mount® (B-202)



- Fixation base ronde (63,5 mm) pour visser votre RAM sur des surfaces planes.
- Compatible avec le bras des supports RAM.
- Les vis ne sont pas incluses.

Référence 966

Accessoires iPhone



Housse de protection vélo

- Support vélo inclus.
- Fixation sur le guidon du vélo.
- Couleurs disponibles: Noir et Noir/Jaune.
- Utilisation possible en support voiture avec accessoires extra.

Référence 694 (N/J)

Référence 697 (N)



iTrek iPhone

- Housse imperméable pour iPhone.
- Avec crémaillère et velcros, fixation au guidon du vélo ou sur le bras.
- Permet une utilisation de l'iPhone pour tout type d'activité de plein air: geocaching, moto aquatique, equitation, moto neige...

Référence 700

Support vélo GoRide



- Fixation sur le vélo.
- Conçu spécialement pour les activités les plus extrêmes.

Référence 698



