

TwoNav Sportiva2: *Encore plus loin, toujours plus vite!*

Après le succès remarqué de l'innovant TwoNav Sportiva, CompeGPS lance la seconde génération de ce même modèle. La version actuelle propose des avancées technologiques significatives, le positionnant comme l'un des GPS les plus intuitifs, légers (124 g) et puissants du marché. TwoNav Sportiva2 vous permettra de gérer vos sorties comme vous l'avez toujours souhaité.

- Localisation GPS plus rapide et encore plus précise
- 3 heures d'autonomie supplémentaires (jusqu'à 16h)
- Une interface plus fluide et intuitive

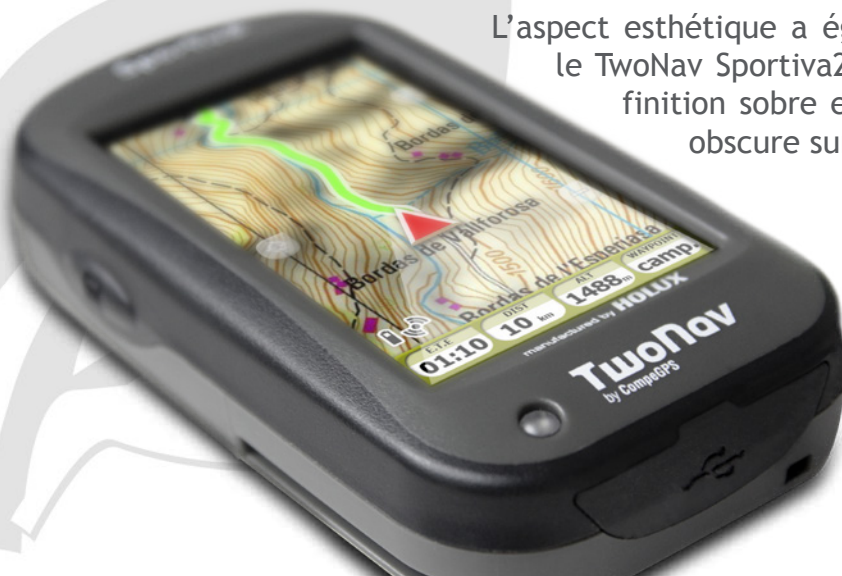


Grandes nouveautés pour une nouvelle génération

Suite au succès obtenu par le TwoNav Sportiva, CompeGPS a travaillé intensément durant les derniers mois pour vous présenter la nouvelle version de ce même modèle.

- ↑ L'actuel TwoNav Sportiva2 améliore sa "puce GPS" pour une réception de la position plus rapide et un suivi sur carte encore plus précis.
- ↑ Sa nouvelle batterie amovible a été conçue pour augmenter de 3 heures l'autonomie de l'ancien modèle et ainsi atteindre les 16 heures d'activité.
- ↑ Afin de permettre à l'utilisateur d'accroître la capacité de stockage d'information de son nouveau TwoNav Sportiva2, la mémoire interne de celui-ci passe de 2GB à 4GB.
- ↑ Pour une meilleure fluidité de l'interface, CompeGPS a doté le Sportiva2 d'une mémoire Ram de 128 MB (au lieu des 64 MB du modèle précédent).

L'aspect esthétique a également été révisité. Ainsi le TwoNav Sportiva2 sera reconnaissable par sa finition sobre et élégante de couleur grise obscure sur fond noir.



freedom to discover

Principales caractéristiques

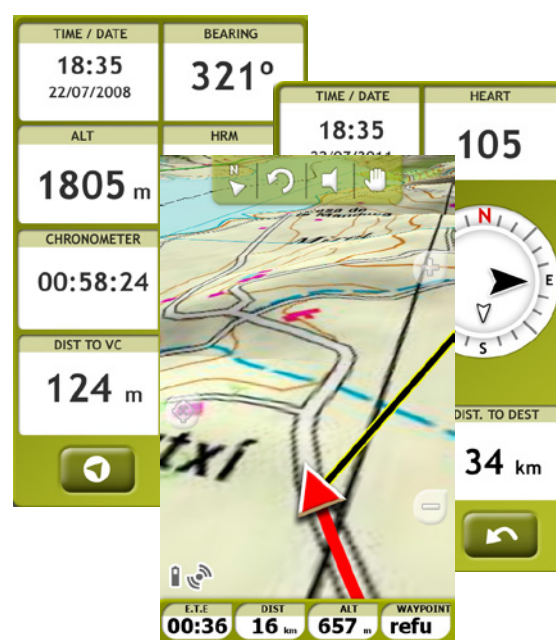
Léger, résistant et multifonctionnel, le nouveau TwoNav Sportiva2 a été pensé pour vous guider durant n'importe quelle activité, sur n'importe quel type de terrain, aussi bien pour le VTT, la randonnée à pied, le Geocoaching, voir même le parapente, du fait que ce GPS ultraléger ne pèse que... ¡124 grammes!

Le nouveau TwoNav Sportiva2 vous offre une large gamme d'outils intégrés parmi lesquels une boussole électronique 3D et un baromètre, pour profiter au maximum de vos activités de plein air sans vous préoccuper pour autant de la pluie ou de la poussière.

Son écran translectif de 3 pouces offre une excellente résolution de 240 x 400 pixels pour visualiser vos cartes en haute définition tout en proposant un excellent rendu en plein soleil.

Simplicité de navigation

Le logiciel TwoNav intégré répondra aux nécessités de tous les profils d'utilisateurs, depuis les non-initiés aux professionnels avec expérience. Le nouveau TwoNav Sportiva2 met à votre disposition une incroyable quantité de fonctions, comme la possibilité de préparer vos parcours directement depuis l'écran du GPS, la personnalisation des menus et l'organisation des plus de 80 champs de données disponibles comme le dénivelé, la vitesse, l'altitude, la distance ...



Un large catalogue de cartes

Grâce à notre logiciel Land et la notable augmentation de sa mémoire interne, le nouveau TwoNav Sportiva2 pourra utiliser une large quantité de contenu, aussi bien traces, waypoints ou cartes de tous formats : topographiques, images satellites, cartes routières ou encore cartes papiers préalablement scannées. CompeGPS vous offre également la possibilité de charger des cartes Premium des plus prestigieux instituts cartographiques du monde entier. Depuis peu, TwoNav est aussi compatible avec les cartes -Open Street Maps- des villes les plus importantes du monde.

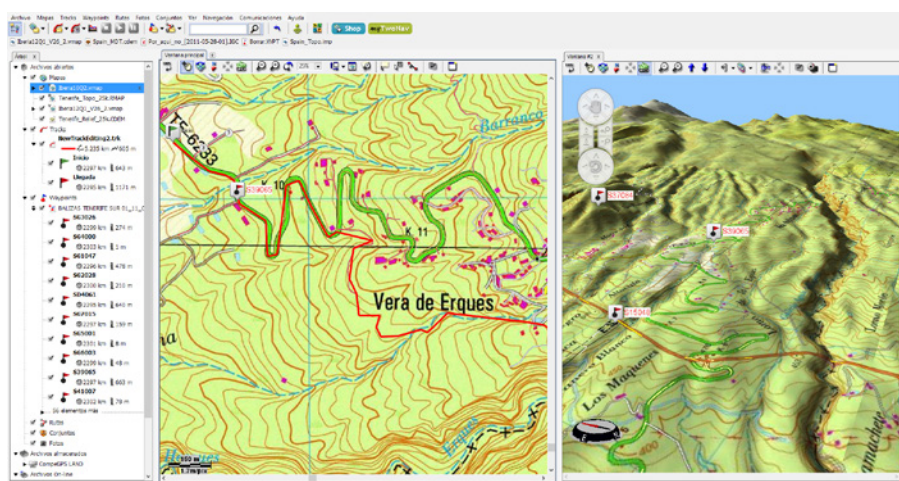


Une expérience en 3 dimensions

Grâce au nouveau Sportiva2, vous allez vivre une expérience unique en 3D et obtenir un réalisme surprenant de vos cartographies. Si la carte de relief de votre pays est déjà préinstallée sur le GPS, vous serez libres de télécharger gratuitement les cartes du monde entier depuis notre site Internet www.compegps.com.

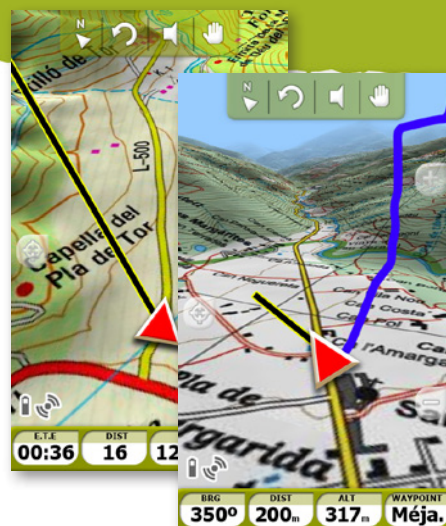
Connexion PC

Que vous soyez utilisateurs de PC ou Mac, le logiciel Land se positionne aujourd'hui comme le plus puissant logiciel de préparation et analyse de parcours.



Chargez la cartographie de votre choix (comme par exemple le Géoportail en ligne de l'IGN ou des dalles au 1 :25 000 à partir de 1€ les 100km²), créez votre calendrier d'entraînement, accédez à vos informations sous formes de graphiques avancés ou organisez le contenu de votre nouveau GPS en un seul clic. De plus, une nouvelle fonction permet d'accéder directement aux plus importants serveurs de traces ou itinéraires comme TraceGPS, Latrace.com ou encore EveryTrail.

Partagez ensuite vos sorties en les publiant sur votre blog ou encore sur les réseaux sociaux (Facebook, Twitter,...).



Caractéristiques techniques

Design

- Dimensions: 58 x 105 x 23 mm
- Poids: 124 grammes (batterie incluse)
- Certification: IPX6
- Ecran tactile: Transflectif 3 pouces, avec une
- résolution de 240 x 400 pixels

Instruments

- Boussole 3D + Baromètre
- Puce GPS MTK 3339
- Mémoire interne Flash 4GB et lecteur micro SD (jusqu'à 32 GB)
- Port connexion mini USB 2.0
- Batterie Li-ion de 1100 mA/h avec 16 heures d'autonomie (selon l'usage)

Contenu du pack

- 5 dalles gratuites de l'IGN France au 1:25.000ème + carte de France entière IGN au 1:100.000ème
- Carte Vectorielle OSM Europe
- Chargeur secteur
- Câble USB
- Lacet avec stylet incorporé
- Support vélo
- Manuel d'instructions
- Batterie amovible
- Logiciel Land (version basique gratuite et possibilité d'accéder à la version complète avec une réduction de 50%)

Possibilités multi-fonctions

- Traces, route et waypoints illimités
- Geocaching Paperless (format GPX)
- Navigation On-Road (en option)
- Entraînement par objectifs et alertes, Virtual Coach
- Orientation facile sur la carte
- Retour au point de départ (direct ou Trackback)
- Extension de cartographie facilement accessible (IGN, Ordnance Survey, Navionics, Alpina, SUA...)

Date de lancement: Janvier 2013

Prix recommandé: 329 €



Contact:

Florian Gratién

marketing@compegps.com