



TwoNav
by CompeGPS



Sportiva +

Disseny

58 x 105 x 23 mm.

124 g. (bateria inclosa)

IPX6

Pantalla tàctil 3 polsades transflectiva

Resolució 240x400 píxels

Instruments

Tecnologia ANT+™

Chipset GPS SirfIII

Port mini USB 2.0

Bateria 1050 mA/h Li-ion (ús estàndard 8h)

Brúixola electrònica 3D + Baròmetre

Memòria interna Flash 2GB

Lector micro SD (fins 32 GB)

CPU 400 Mhz

Inclòs a la caixa

Mapa topogràfic: segons el pack seleccionat (escollir zona/regió de 1 a 5 tessels del país)

Sensor de freqüència cardíaca

Sensor de cadència

Cable de USB per a connexió PC

Cradle dispositiu + Suport de bici

Carregador de paret

-50% de descompte a l'adquirir CompeGPS Land 7



La gamma de GPS TwoNav amplia la seva oferta amb un nou model: el “TwoNav Sportiva+”. Ideal tant per a bicicletes a la carretera com per a la muntanya, associa totes les característiques de l’exitós TwoNav Sportiva amb la tecnologia ANT+™ per a transmetre de manera inalàmbrica les dades emeses pels seus perifèrics.



Totes les seves dades controlades per un sol botó

TwoNav Sportiva+ recull la gran capacitat de parametrització del programa TwoNav.

Esculli entre més de 60 dades (velocitat, distància, altitud, cronòmetre, etc.). Elegeixi els que són més importants per a vostè i seleccioni’ls a la pantalla tàctil. Utilitzi el botó esquerra per a visualitzar les tres pàgines de dades disponibles.

El seu baròmetre així com la brúixola 3D farà la resta, mostrant-li el desnivell acumulat, les dades de pujada/baixada així com el compàs.

A la carretera, a la muntanya, o ambdues

Entenent que cadascú té els seus propis hàbits i preferències a l’hora d’utilitzar el GPS, per a poder mantenir aquesta filosofia TwoNav li ofereix el luxe de poder carregar tot tipus de mapes.

Des dels mapes vectorials Tele Atlas per a bicicleta de carretera fins als mapes topogràfics o imatges de satèl·lit (ICC, IGN...) per a les seves excursions a la muntanya. Triï aquells amb els quals es senti més còmode i realitzi el seu recorregut al mateix temps que grava el seu track!

Alarmes i Virtual Coach

Defineixi un valor mínim i màxim per a cadascun dels camps de dades com l’altitud, la freqüència cardíaca o la distància recorreguda així com el desviament respecte al seu track, i aconseguirà una optimització pels seus entrenaments ajustant millor els seus esforços.

I per a superar-se competeixi amb vostè mateix! Faci una simulació de la seva darrera sortida i compari-la amb el seu rendiment actual per obtenir una motivació extraordinària. Serà capaç de millorar la propera vegada?



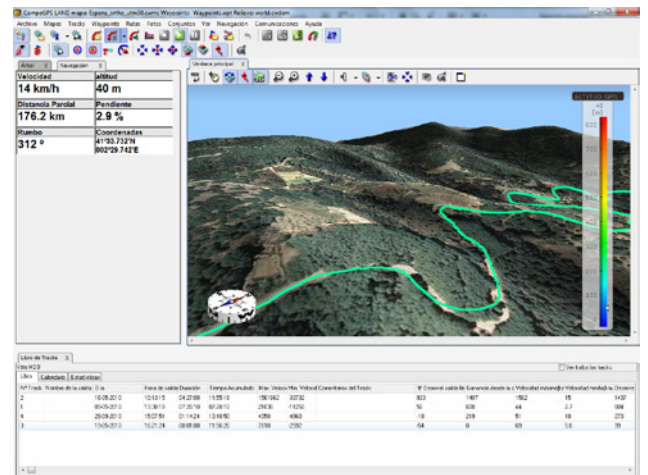
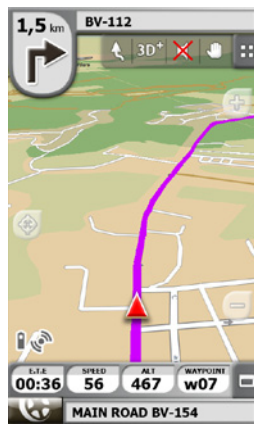
SPEED	DISTANCE
17,4 km/h	123 km
CHRONOMETER	TIME VPARTNER
01:03:15	10 s
TIME / DATE	HEART RATE
18:35 28/09/2010	105 bpm
%	ALTITUDE
35%	235 m
<> MAP	

Virtual Coach

Tota la comunitat dels llibres de ruta

Si per alguns la superació és el seu únic objectiu, altres prefereixen combinar el seu esforç amb la bellesa dels paisatges. Sabem que no és fàcil controlar totes les dades ofertes a la pantalla al mateix temps que gaudim de les vistes.

D'aquesta constatació neix el concepte de llibres de ruta digitals o e-Roadbooks. Dibuixi el seu traç, afegeixi el croquis o fotografies amb comentaris de les maniobres més complexes i envii-ho tot al seu GPS. Quan arribi a un encreuament un bip sonor l'advertirà i la pantalla s'il·luminarà per mostrar-li l'informació complementària. Gaudeixi per fi plenament de les seves sortides!



CompeGPS Land PC Software

Realitzi traços, gravi-les i analitzi-les al seu ordinador

Gràcies a la potència del programa per a PC CompeGPS Land, estudiï totes les propietats dels seus tracks:

- Guardi els seus tracks en un logbook per a tenir-les organitzades de la millor manera:
 - Ordenació per calendari
 - Comparació de les dades més representatives (duració, distància, velocitat mitjana, etc.)
 - Ràpid accés al track sobre el mapa
 - Agrupació temporal d'estadístiques per a controlar els rendiments a diferents períodes (per dies, setmanes, mesos o anys)
- Propietats d'energia (energia i potència tenint en compte el pes de l'usuari)
- Multitud de propietats del track (distàncies, temps, alçades...). NOVETAT -> Propietats de "sensors" (mitjanes i màximes).
- Degradat del color del track per diferents valors (freq. card., velocitat, pendents...) per a un ràpid anàlisi del track.
- Treure un "informe de track" (dades bàsiques, gràfica i forma) per a imprimir (NOVETAT 7.1)., programi les seves properes sortides disposant de multitud de gràfics.