

## 1 VOR BEGINN

Danke, dass Sie sich für GPS **Aventura 2** entschieden haben. In diesem Leitfaden finden Sie die ersten einzuhaltenden Schritte, um Ihre Ausflüge maximal genießen zu können.

Vor allem empfehlen wir Ihnen, das Gerät von Ihrem PC aus zu registrieren; gehen Sie hierzu auf:

**twonav.com/start**

Der Registrierungsvorgang ist sehr einfach und ermöglicht es Ihnen, Ihr Gerät stets aktualisiert und synchronisiert zu haben. Außerdem haben Sie Zugriff auf wichtige Funktionalitäten:

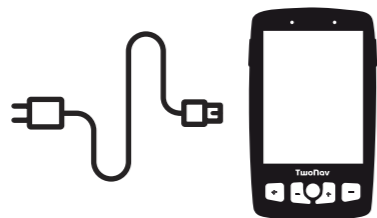
- Aktivierung des Dienstes **SeeMe**, um Ihren Standort in Echtzeit mitzuteilen
- **Konfiguration Notrufe**
- Zugang zu Ihrer **GO Cloud**
- Installation von zusätzlicher **Software** für Smartphone und Computer
- Installieren Sie qualitativ hochwertige **Karten** Ihres Landes

### HINWEIS

Wenn das Gerät oder der Akku in ein Feuer oder einen heißen Ofen geworfen oder wenn sie mechanisch geschreddert oder zersägt werden, kann dies eine Explosion verursachen. Wenn der Akku in einer Umgebung mit extremen Temperaturen aufbewahrt wird, kann dies zu einer Explosion oder einem Austritt von Batterieflüssigkeit oder brennbarem Gas führen. Wenn der Akku einem extremen Unterdruck ausgesetzt wird, kann dies zu einer Explosion oder einem Austritt von Batterieflüssigkeit oder brennbarem Gas führen.

## 2 ERSTES STARTEN

Laden Sie das Gerät mit einem Ladegerät mit mindestens 2A.



**Wichtig:** Verwenden Sie das mitgelieferte Kabel zum Aufladen und zum Anschließen an einen Computer.



Während des Starts können Sie die Verbindung über **Wi-Fi** konfigurieren.

Es ist wichtig, das Gerät über Ihre Wi-Fi anzuschließen, denn so erledigt es automatisch zwei wichtige Vorgänge:

- **Aktualisieren Sie die TwoNav Software Ihres Gerätes**
- **Synchronisieren Sie Ihre Daten mit der Go Cloud**

## 3 SCHNITTSTELLEN

Taste LOCK:  
Schaltet den Bildschirm aus und sperrt die Tasten

Karte:  
Kurzes Drücken: Werkzeuge anzeigen  
Langes Drücken: Pin-Modus öffnen

Vollbild:  
Einfaches Drücken, um Bedienleisten auszublenden

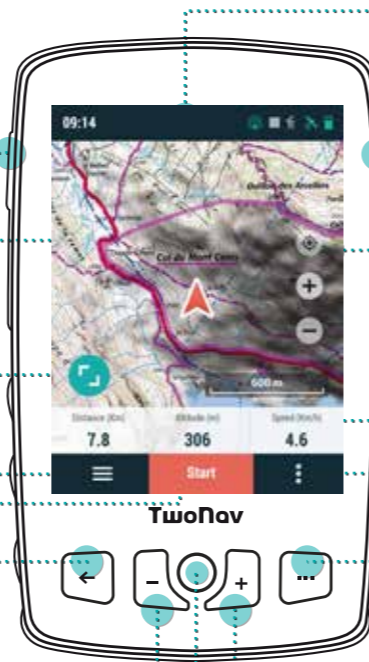
Hauptmenü:  
Verwalten Sie die Dateien und Konfigurationen Ihres Geräts

Aktivitätskontrolle:  
Start, Pause und Beendigung der Aktivität

Taste BACK:  
'Zurück' in Menüs / 'Neuzentrieren' in der Karte

Taste ZOOM-: Karte verkleinern

Joystick:  
Verschieben: Karte / Menü verschieben  
Kurzes Drücken: Drücken für die Auswahl



Status:  
Drücken, um den Status der Hauptkomponenten des Geräts (Sensoren, GPS, usw.) zu steuern

Taste POWER:  
Langes Drücken: GPS ausschalten / GPS einschalten  
5 Sek. Drücken: erzwungenes Ausschalten

Neuausrichtung:  
Einfaches Drücken, um aktuelle Position zu zentrieren

Datenleiste:  
Klicken, um zu den Datensichten zu gelangen

Kontextmenü:  
Verfügbare Optionen für die aktuelle Seite

Taste PAGE:  
Kurzes Drücken: Zeigt die nächste Datenseite an  
Langes Drücken: Zeigt die Hauptmenü

Taste ZOOM+: Karte vergrößern

**Hinweis:** Der Inhalt der Kartenseite ist vollständig konfigurierbar und kann je nach aktueller Situation abweichen.

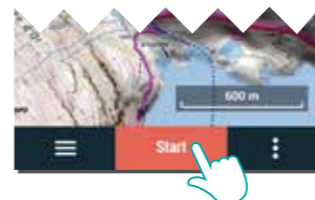
## 4 AKTIVITÄT

1. Positionieren Sie sich unter freiem Himmel, in wenigen Augenblicken markiert das Gerät Ihre aktuelle Position.

2. Klicken Sie auf die obere Statusleiste und überprüfen Sie Einstellungen wie Profil, Sensoren oder Live-Übertragung.



3. Um die Aktivität zu beginnen, drücken Sie die 'Start' Taste, wählen Sie die Art der Aktivität und starten Sie den Ausflug.

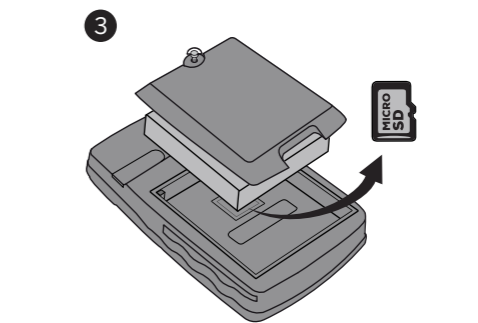
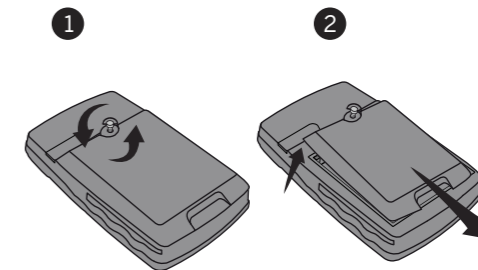


4. Drücken Sie kurz auf die Karte, um die Werkzeuge anzuzeigen/auszublenden.

5. Um die Aktivität zu beenden, klicken Sie in der unteren Leiste auf den Knopf der 'Aktivitätskontrolle' und wählen Sie dann 'Stop'.

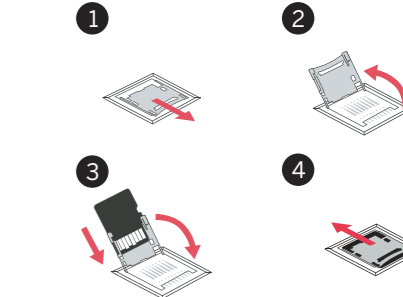
## 5 MONTAGE

DECKEL RÜCKSEITE



**Hinweis:** MicroSD-Karte nicht enthalten. Cradle und Halterung je nach Modell und separat erhältlich.

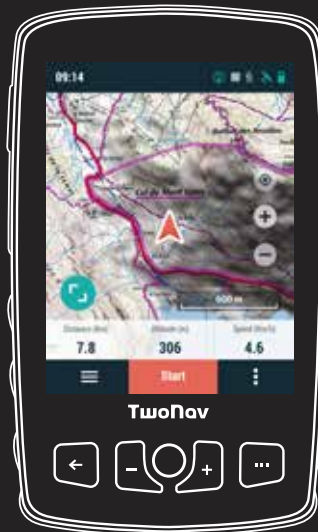
MICROSD-KARTE EINRICHTUNG



**Aventura 2** ist mit Halterungsadaptern kompatibel, die eine Montage an verschiedene Fahrzeugtypen erlauben (Zubehör erhältlich unter twonav.com).



## Aventura 2



**TwoNav**  
freedom to discover

Made in Spain

Manufactured by:

COMPEGPS TEAM SL

twonav.com

Wir erwarten Sie in unseren sozialen Netzwerken:



Besuchen Sie [support.twonav.com](http://support.twonav.com), um Anleitungen zu lesen, die TwoNav-Benutzergemeinschaft kennenzulernen oder den technischen Support zu kontaktieren.

## 8 GARANTIE

Die Garantiezeit des Produkts beträgt 2 Jahre. Die Garantiezeit beginnt am Tag der Lieferung durch COMPEGPS TEAM SL, oder einen der offiziellen Händler, und sie umfasst alle materiellen Schäden oder Fabrikationsfehler, die unter normalen Nutzungsbedingungen auftreten. Im Falle einer Reklamation müssen der original Kaufbeleg und die Garantiekarte vorgelegt werden. COMPEGPS TEAM SL und die autorisierten Händler behalten sich vor, eine Garantiereparatur zu verweigern, wenn diese Dokumente nicht vorgelegt werden.

COMPEGPS TEAM SL versichert eine Reparatur oder einen Ersatz von defekten Produkten mit Garantieanspruch innerhalb eines Rahmens, welcher dem Prinzip der Verhältnismäßigkeit entspricht. Die Garantie umfasst keine Batterien, Akkus oder andere Verbrauchsmaterialien. COMPEGPS TEAM SL übernimmt keine Garantie für die Genauigkeit des Kartenmaterials, dessen geistiges Eigentum Dritten gehört. COMPEGPS TEAM SL übernimmt keine Verantwortung mit Bezug auf die Kosten für eine Softwarekonfiguration, entfallene Gewinne, verlorene Dateien oder Software, noch für Folgeschäden. Während der Reparatur des Gerätes, kann COMPEGPS TEAM SL eventuell gezwungen sein, die auf dem Gerät gespeicherten Dateien zu löschen. Bitte vergewissern Sie sich vor Einsenden des Gerätes, ein Backup von allen Dateien erstellt zu haben.

Falls sich während der Reparatur herausstellt, dass der Schaden nicht durch die Garantie abgedeckt ist, teilt COMPEGPS TEAM SL dies dem Kunden mit und berechnet die Materialkosten, Arbeitsstunden und anderen Kosten der Reparatur, gemäß vorherigem Kostenvoranschlag.

COMPEGPS TEAM SL übernimmt keine Garantie für Schäden und Fehler, die durch externe Einflüsse oder den Nutzer, durch Unfälle, nicht ordnungsgemäße Nutzung, Modifikationen, Erweiterungen, Nutzung nicht originaler Ersatzteile, Missbrauch, Virus, Softwarefehler, sowie unsachgemäßem Transport oder Verpackung hervorgerufen wurden. Die Garantie verfällt wenn der Fehler durch eine Wartung durch eine nicht von COMPEGPS TEAM SL dafür autorisierte Person durchgeführt wurde. Die Garantie verfällt auch, wenn das Sicherheitssiegel, die Seriennummer des Produktes oder ein Bestandteil des Produktes manipuliert, beschädigt oder unlesbar gemacht wurden.

**Hinweis:** Lesen Sie eine vollständige Version des Rechthinweises bei [twonav.com](http://twonav.com)

## SeeMe

Ihr Gerät verfügt über eine drahtlose Kommunikationstechnologie, die es Ihnen ermöglicht, Ihre Position ohne Smartphone mitzuteilen.

**Übertragungen:** Wenn Sie diese Funktion aktivieren im Statusfenster, können Ihre Kontakte Ihren Fortschritt in Echtzeit verfolgen.

**Notfälle:** Drücken Sie den Knopf 'Notfall' im Statusfenster, um einen Hilferuf an Ihren Notfall-Kontakt zu senden.

**Wichtig:** Denken Sie daran, dass Sie, um SeeMe benutzen zu können, diesen Service über [twonav.com/start](http://twonav.com/start) aktiviert haben müssen.

## GO Cloud

Als Benutzer von TwoNav verfügen Sie über einen persönlichen Platz in der GO Cloud, um Ihre Daten zu speichern.

Um Ihre Tracks mit der Cloud zu synchronisieren, aktivieren Sie die Synchronisierungsfunktion über 'Hauptmenü > Einstellungen > GO Cloud'.

Über [go.twonav.com](http://go.twonav.com) können Sie Ihre Aktivitäten und Routen verwalten und sie in den sozialen Netzwerken und Strava teilen.

GO ist ebenfalls mit Land synchronisiert, der potenten Software für die Analyse und Vorbereitung von Ausflügen für PC und Mac.

## Land

Wenn Sie Land auf Ihrem PC / Mac installieren, können Sie Ihre Routen auf den besten Karten erstellen und bearbeiten. Analysieren Sie Ihre Aktivitäten bis ins letzte Detail, verbessern und kontrollieren Sie Ihre Leistungen.

## Karten

Ihr Gerät enthält Karten, damit Sie es von Anfang an genießen können. Auf [twonav.com](http://twonav.com) finden Sie einen großen Katalog mit Karten, mit denen Sie die beste Kartografie für jedes Ihrer Abenteuer erhalten.

## Verbindung mit Drittanbietern

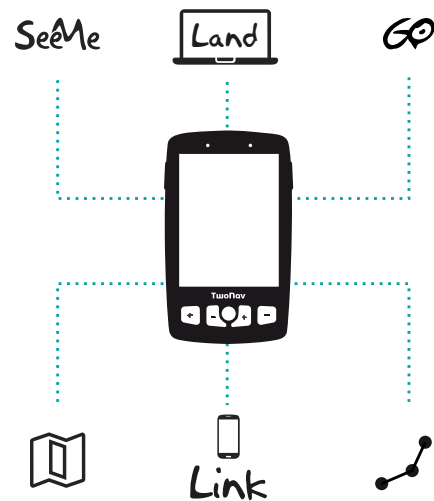
Mit TwoNav können Sie ganz einfach eine Verbindung zu anderen Diensten herstellen, um entweder die besten Routen zu ermitteln (TraceGPS, UtagawaVTT ...), Ihre Daten zu speichern (DropBox, Google Drive ...) oder Ihr Training zu analysieren (Strava, Training Peaks ...).

## TwoNav Link

Android/iOS-App, kommuniziert mit Ihrem GPS-Gerät und bietet Funktionen wie mobile Benachrichtigungen, Dateiübertragungen und Synchronisierung mit der GO Cloud.

## 7 ÖKO SYSTEM

Als TwoNav-Benutzer genießen Sie die Integration in ein leistungsstarkes Ökosystem, das Ihr **Aventura 2** zu mehr als nur einem GPS-Gerät macht.



**Wichtig:** Das TwoNav-Ökosystem wächst und verbessert sich ständig. Es ist möglich, dass einige der angegebenen Merkmale derzeit nicht verfügbar sind oder es neue gibt. Besuchen Sie [twonav.com](http://twonav.com) für aktualisierte Informationen.

## 6 SENSOREN

Sie können die Verbindungen zu Sensoren **BLE/ANT+**™ wie Pulsometer, Kadenzmesser oder Tachometer einstellen über 'Hauptmenü > Konfiguration > Sensoren'

Um externe Sensoren zu aktivieren, müssen Sie eine Verbindung herstellen.



**Wichtig:** Stellen Sie sicher, dass die Sensoren montiert und aktiv sind, bevor Sie die Verbindung herstellen. Es ist möglich, dass zur Aktivierung der Pulsometer angefeuchtet oder dass die Pedalen bedient werden müssen.