

1 PRIMA DI INIZIARE

Grazie per aver scelto il GPS **Aventura2**. In questa guida troverai i primi passi da seguire per godere al massimo delle tue attività outdoor.

Prima di tutto, ti consigliamo di registrare il dispositivo dal tuo PC entrando su:

twonav.com/start

Il processo di registrazione è semplicissimo e ti permetterà di tenere il tuo dispositivo aggiornato e sincronizzato. Inoltre, avrai accesso a importanti funzioni:

- Attivazione del servizio **SeeMe** per condividere la tua posizione in tempo reale
- Impostazione di **avvisi di emergenza**
- Accesso al tuo **cloud GO**
- Installazione di **software** complementare per PC e smartphone
- Installazione di **carte** di alta qualità del tuo paese

AVVERTENZA

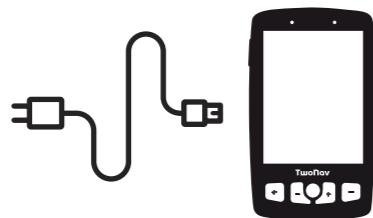
Smaltire il dispositivo o la batteria gettandoli nel fuoco o in un forno caldo, o triturarli meccanicamente o tagliarli può provocare un'esplosione.

Lasciare una batteria esposta a temperature estremamente elevate può provocare un'esplosione o fuga del liquido o del gas infiammabile.

Sottoporre una batteria a una pressione d'aria estremamente bassa può provocare un'esplosione o una fuga di liquido o di gas infiammabile.

2 PRIMO AVVIAMENTO

Carica il dispositivo collegandolo a un caricabatteria da 2A o superiore.



Importante: Utilizza il cavo che viene nella confezione, sia per caricare che per collegare al computer.



Durante il primo avvio, potrai configurare il collegamento **Wi-Fi**.

È importante collegare il dispositivo al tuo Wi-Fi perché così si eseguiranno automaticamente due importanti processi:

- **Aggiornare il software TwoNav del tuo GPS**
- **Sincronizzare tutti i tuoi dati con GO cloud**

3 INTERFACCIA

Tasto LOCK:
Spegne il display,
bloccando i pulsanti

Carta:
Clic breve: Mostrare gli
strumenti
Clic lungo: Aprire modalità Pin

Schermo completo:
Premere per nascondere
pannelli

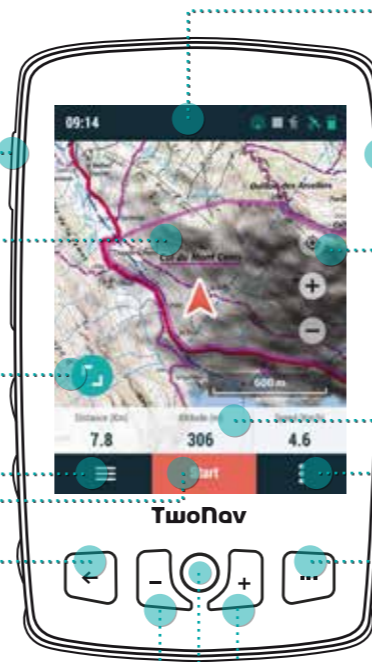
Menu principale:
Gestisci i file e le configurazioni
del tuo dispositivo

Controllo di attività:
Inizio, pausa e fine dell'attività

Tasto BACK:
'Indietro' nei menu / 'Ricentra'
sulle carte

Tasto ZOOM - :
Allontanala la carta

Joystick:
Movimento: Muove carta / menu
Clic breve: Clic per selezionare



Stato:
Premi per controllare lo stato
degli elementi chiave del
dispositivo (sensori, GPS...)

Tasto POWER:
Clic lungo: Accendi GPS /
Spegni GPS
Clic 5 sec.: Forzare lo
spegnimento

Ricentrare:
Premere per centrare in
posizione corrente

Barra dei dati:
Premi per accedere alle
pagine dei dati

Menu contestuale:
Mostra opzioni disponibili
per la pagina corrente

Tasto PAGE:
Clic breve: Mostra pagina di
dati successiva
Clic lungo: Mostra menu
principale

Tasto ZOOM + :
Avvicinala la carta

Nota: il contenuto della pagina della carta è completamente configurabile e può differire in base alla situazione attuale.

4 ATTIVITÀ

1. Posizionarsi all'esterno, con chiara visione del cielo e in un attimo il dispositivo segnerà la posizione corrente.

2. Cliccare sulla barra superiore di stato e verificare le impostazioni quali il profilo, i sensori o la trasmissione in diretta.



3. Per iniziare l'attività, cliccare sul pulsante 'Start' per scegliere il tipo di attività e mettersi in marcia.

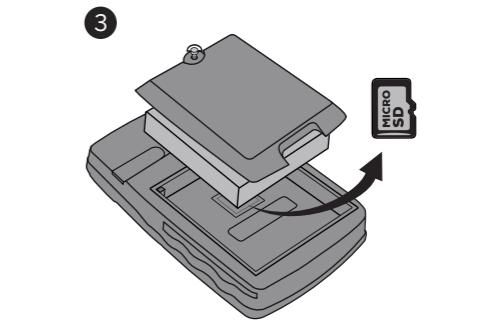
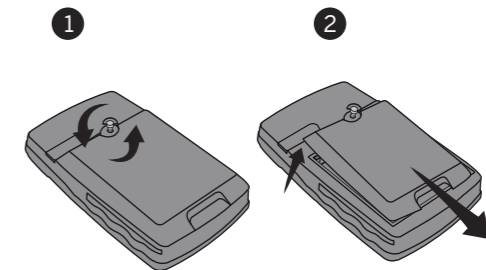


4. È possibile cliccare brevemente sulla carta per mostrare/nascondere gli strumenti.

5. Per concludere l'attività, cliccare sul pulsante 'Controllo Attività' della barra inferiore e selezionare 'Stop'.

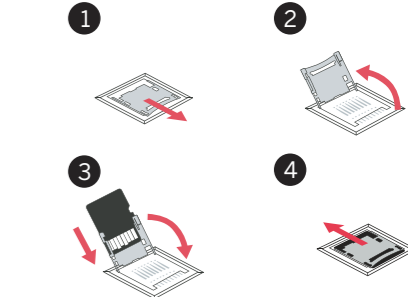
5 MONTAGGIO

COVER POSTERIORE



Importante: Scheda microSD non inclusa. Cradle e supporto inclusi a seconda del modello e disponibili separatamente.

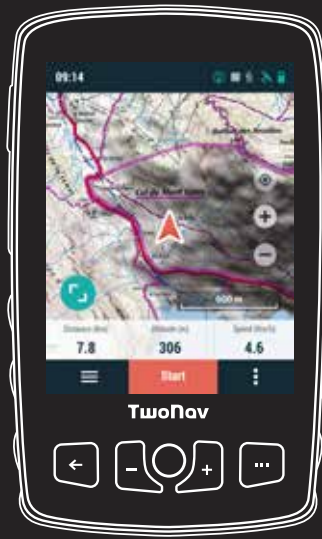
INSTALLAZIONE SCHEDA MICROSD



Aventura 2 è compatibile con adattatori 'cradle' che permettono di montarlo su qualsiasi tipo di veicolo (disponibile come accessorio su twonav.com)



Aventura 2



TwoNav
freedom to discover

Made in Spain

Manufactured by:

COMPEGPS TEAM SL

twonav.com

Ti aspettiamo sui nostri social network:



Visita support.twonav.com per consultare tutorial, conoscere la comunità di utenti TwoNav, o contattare il servizio tecnico.

8 GARANZIA

Il periodo di garanzia del prodotto è di 2 anni. La garanzia del prodotto è valida dal giorno di consegna del prodotto acquistato da COMPEGPS TEAM SL o da un distributore ufficiale di COMPEGPS TEAM SL, e copre qualsiasi danno di materiale e di fabbrica che può verificarsi durante l'uso normale. In caso di reclamo è necessario presentare la ricevuta originale d'acquisto fornita con il prodotto.

Nel caso in cui il prodotto di COMPEGPS TEAM SL, coperto da questa garanzia, presenti dei problemi, COMPEGPS TEAM SL garantisce la riparazione o la sostituzione, nel contesto del principio della proporzionalità.

Questa garanzia non copre le pile, le batterie e altri prodotti di consumo. COMPEGPS TEAM SL non garantisce l'esattezza del materiale cartografico la cui proprietà intellettuale è di soggetti terzi.

COMPEGPS TEAM SL non si assume la responsabilità dei costi di una configurazione del software, di perdite economiche, di perdite di File o del software, né di altri danni consequenziali ivi derivanti.

Se durante la riparazione, emergesse un guasto non coperto dalla garanzia, COMPEGPS TEAM SL si riserva il diritto di fatturare al cliente le spese sostenute per la riparazione relative al materiale, alla manodopera e ad altri costi, dopo aver presentato un preventivo.

COMPEGPS TEAM SL non si assume la copertura di problemi e danni provocati da influenze esterne o dallo stesso utente, danni accidentali, uso improprio, così come le modifiche, le riforme, gli ampliamenti, l'uso di pezzi provenienti da altri fabbricanti, disattenzione, virus o errori di software, trasporto o imballaggio improprio.

La garanzia decade nel caso in cui il problema del prodotto sia stato provocato da manutenzione o riparazione eseguite dal personale non appartenente a COMPEGPS TEAM SL o al servizio tecnico autorizzato da COMPEGPS TEAM SL per questo prodotto. Altresì, la garanzia decade se gli adesivi, le fascette di garanzia, o i numeri di serie del prodotto o di una parte integrante del medesimo siano stati modificati, manipolati, o danneggiati in modo tale da renderli illeggibili.

Importante: Si prega di consultare tutte le condizioni legali su

SeeMe

Il tuo dispositivo dispone di una tecnologia di comunicazione wireless che ti permette di condividere la tua posizione senza dipendere da uno smartphone.

Trasmissioni: Se attivi questa funzione (pagina di stato) i tuoi contatti potranno seguire i tuoi progressi in tempo reale durante la tua attività.

Emergenze: Premi il pulsante 'Emergenza' (pagina di stato) per inviare un messaggio di aiuto al tuo contatto di emergenza.

Importante: Ricorda che per utilizzare SeeMe devi avere attivato il servizio da twonav.com/start

GO Cloud

Come utente di TwoNav, disponi di uno spazio personale sul Cloud GO per salvare i tuoi dati.

Devi soltanto attivare la sincronizzazione da 'Menu principale > Configurazione > Cloud GO' e avrai le tue tracce sincronizzate con il cloud.

Da go.twonav.com potrai gestire le tue attività e rotte, nonché condividerle nelle reti sociali e Strava.

Il tuo Cloud GO sarà sincronizzato anche con Land, il potente software di analisi e preparazione di attività outdoor per PC e Mac.

Land

Installa Land sul tuo PC/Mac potrai creare e modificare le tue rotte sulle migliori carte, così come analizzare tutti i dettagli delle tue attività per controllare e migliorare le tue prestazioni.

Carte

Il dispositivo viene con carte incluse per permetterti di usarlo sin dal primo momento. Inoltre, su twonav.com, troverai un grande catalogo di carte per farti disporre della migliore cartografia in ogni tua avventura.

Collegamento con terzi

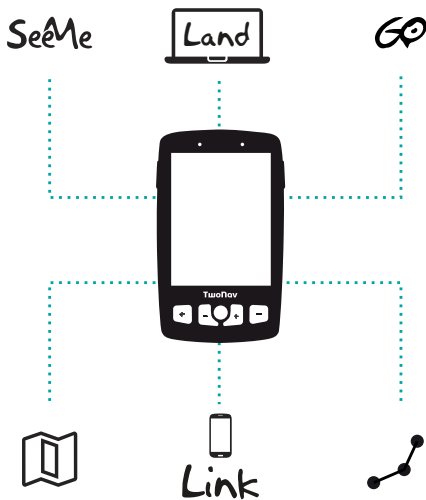
TwoNav ti agevola il collegamento con altri servizi, sia per ottenere le migliori rotte (TraceGPS, Utagawa VTT...), memorizzare i tuoi dati (DropBox, Google Drive...) o analizzare i tuoi allenamenti (Strava, Training Peaks...).

TwoNav Link

App Android/iOS si collegherà con il tuo dispositivo GPS per dotarlo di funzioni come ricevere notifiche dal cellulare, trasferire file, o sincronizzare con il Cloud GO.

7 ECOSISTEMA

Come utente TwoNav potrai usufruire dell'integrazione con un potente ecosistema che trasformerà il tuo **Aventura 2** in molto di più di un semplice dispositivo GPS.



Importante: L'ecosistema TwoNav sta crescendo e migliorando continuamente. È possibile che alcune delle caratteristiche indicate non siano disponibili attualmente, o che ce ne siano di nuove. Visita twonav.com per ottenere informazioni aggiornate.

6 SENSORI

Puoi gestire il collegamento ai sensori **BLE/ANT+™** come pulsometri, cadenziometri o velocimetri da 'Menu principale > Configurazione > Sensori'.

Per attivare sensori esterni, dovrai effettuare il processo di associazione.



Importante: Assicurati che i sensori siano montati e attivi prima di eseguire l'associazione. È possibile che sia necessario inumidire il pulsometro o azionare i pedali per attivarli.

1 PRIMA DI INIZIARE

Grazie per aver scelto il GPS **Aventura 2**. In questa guida troverai i primi passi da seguire per godere al massimo delle tue attività outdoor.

Prima di tutto, ti consigliamo di registrare il dispositivo dal tuo PC entrando su:

twonav.com/start

Il processo di registrazione è semplicissimo e ti permetterà di tenere il tuo dispositivo aggiornato e sincronizzato. Inoltre, avrai accesso a importanti funzioni:

- Attivazione del servizio **SeeMe** per condividere la tua posizione in tempo reale
- Impostazione di **avvisi di emergenza**
- Accesso al tuo **cloud GO**
- Installazione di **software** complementare per PC e smartphone
- Installazione di **carte** di alta qualità del tuo paese

AVVERTENZA

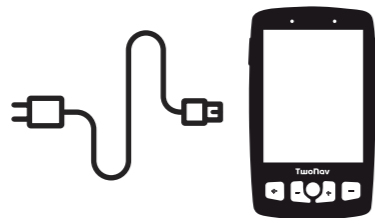
Smaltire il dispositivo o la batteria gettandoli nel fuoco o in un forno caldo, o triturarli meccanicamente o tagliarli può provocare un'esplosione.

Lasciare una batteria esposta a temperature estremamente elevate può provocare un'esplosione o fuga del liquido o del gas infiammabile.

Sottoporre una batteria a una pressione d'aria estremamente bassa può provocare un'esplosione o una fuga di liquido o di gas infiammabile.

2 PRIMO AVVIAMENTO

Carica il dispositivo collegandolo a un caricabatteria da 2A o superiore.



Importante: Utilizza il cavo che viene nella confezione, sia per caricare che per collegare al computer.



Durante il primo avvio, potrai configurare il collegamento **Wi-Fi**.

È importante collegare il dispositivo al tuo Wi-Fi perché così si eseguiranno automaticamente due importanti processi:

- **Aggiornare il software TwoNav del tuo GPS**
- **Sincronizzare tutti i tuoi dati con GO cloud**

3 INTERFACCIA

Tasto LOCK:
Spegne il display,
bloccando i pulsanti

Carta:
Clic breve: Mostrare gli
strumenti
Clic lungo: Aprire modalità Pin

Schermo completo:
Premere per nascondere
pannelli

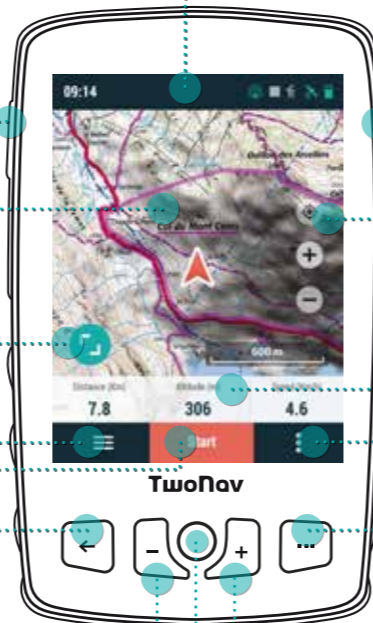
Menu principale:
Gestisci i file e le configurazioni
del tuo dispositivo

Controllo di attività:
Inizio, pausa e fine dell'attività

Tasto BACK:
'Indietro' nei menu / 'Ricentra'
sulle carte

Tasto ZOOM - :
Allontanala la carta

Joystick:
Movimento: Muove carta / menu
Clic breve: Clic per selezionare



Stato:
Premi per controllare lo stato
degli elementi chiave del
dispositivo (sensori, GPS...)

Tasto POWER:
Clic lungo: Accendi GPS /
Spegni GPS
Clic 5 sec.: Forzare lo
spegnimento

Ricentrare:
Premere per centrare in
posizione corrente

Barra dei dati:
Premi per accedere alle
pagine dei dati

Menu contestuale:
Mostra opzioni disponibili
per la pagina corrente

Tasto PAGE:
Clic breve: Mostra pagina di
dati successiva
Clic lungo: Mostra menu
principale

Tasto ZOOM + :
Avvicinala la carta

Nota: il contenuto della pagina della carta è completamente configurabile e può differire in base alla situazione attuale.

4 ATTIVITÀ

1. Posizionarsi all'esterno, con chiara visione del cielo e in un attimo il dispositivo segnerà la posizione corrente.

2. Cliccare sulla barra superiore di stato e verificare le impostazioni quali il profilo, i sensori o la trasmissione in diretta.



3. Per iniziare l'attività, cliccare sul pulsante 'Start' per scegliere il tipo di attività e mettersi in marcia.

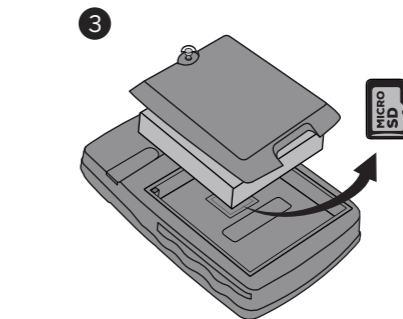
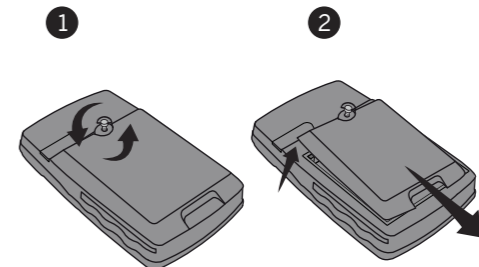


4. È possibile cliccare brevemente sulla carta per mostrare/nascondere gli strumenti.

5. Per concludere l'attività, cliccare sul pulsante 'Controllo Attività' della barra inferiore e selezionare 'Stop'.

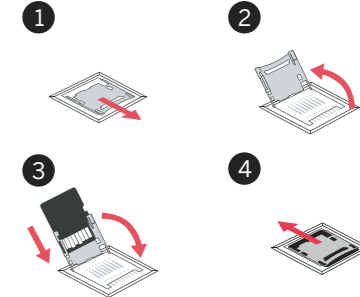
5 MONTAGGIO

COVER POSTERIORE



Importante: Scheda microSD non inclusa. Cradle e supporto inclusi a seconda del modello e disponibili separatamente.

INSTALLAZIONE SCHEDA MICROSD



Aventura 2 è compatibile con adattatori 'cradle' che permettono di montarlo su qualsiasi tipo di veicolo (disponibile come accessorio su twonav.com)



6 SENSORI

Puoi gestire il collegamento ai sensori **BLE/ANT+™** come pulsometri, cadenziometri o velocimetri da 'Menu principale > Configurazione > Sensori'.

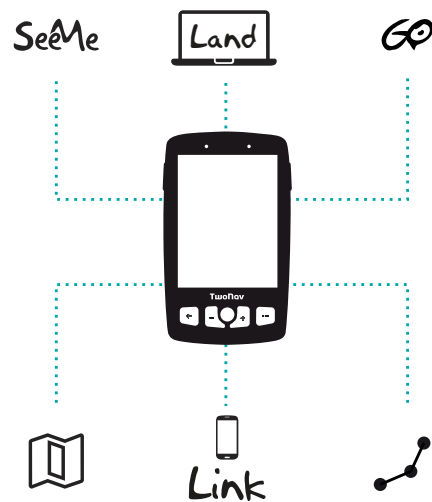
Per attivare sensori esterni, dovrai effettuare il processo di associazione.



Importante: Assicurati che i sensori siano montati e attivi prima di eseguire l'associazione. È possibile che sia necessario inumidire il pulsometro o azionare i pedali per attivarli.

7 ECOSISTEMA

Come utente TwoNav potrai usufruire dell'integrazione con un potente ecosistema che trasformerà il tuo **Aventura 2** in molto di più di un semplice dispositivo GPS.



Importante: L'ecosistema TwoNav sta crescendo e migliorando continuamente. È possibile che alcune delle caratteristiche indicate non siano disponibili attualmente, o che ce ne siano di nuove. Visita twonav.com per ottenere informazioni aggiornate.

Land

Installa Land sul tuo PC/Mac potrai creare e modificare le tue rotte sulle migliori carte, così come analizzare tutti i dettagli delle tue attività per controllare e migliorare le tue prestazioni.

Carte

Il dispositivo viene con carte incluse per permetterti di usarlo sin dal primo momento. Inoltre, su twonav.com, troverai un grande catalogo di carte per farti disporre della migliore cartografia in ogni tua avventura.

Collegamento con terzi

TwoNav ti agevola il collegamento con altri servizi, sia per ottenere le migliori rotte (TraceGPS, UtagawaVTT...), memorizzare i tuoi dati (DropBox, Google Drive...) o analizzare i tuoi allenamenti (Strava, Training Peaks...).

TwoNav Link

App Android/iOS si collegherà con il tuo dispositivo GPS per dotarlo di funzioni come ricevere notifiche dal cellulare, trasferire file, o sincronizzare con il Cloud GO.

SeeMe

Il tuo dispositivo dispone di una tecnologia di comunicazione wireless che ti permette di condividere la tua posizione senza dipendere da uno smartphone.

Trasmissioni: Se attivi questa funzione (pagina di stato) i tuoi contatti potranno seguire i tuoi progressi in tempo reale durante la tua attività.

Emergenze: Premi il pulsante 'Emergenza' (pagina di stato) per inviare un messaggio di aiuto al tuo contatto di emergenza.

Importante: Ricorda che per utilizzare SeeMe devi avere attivato il servizio da twonav.com/start

GO Cloud

Come utente di TwoNav, disponi di uno spazio personale sul Cloud GO per salvare i tuoi dati.

Devi soltanto attivare la sincronizzazione da 'Menu principale > Configurazione > Cloud GO' e avrai le tue tracce sincronizzate con il cloud.

Da go.twonav.com potrai gestire le tue attività e rotte, nonché condividerle nelle reti sociali e Strava.

Il tuo Cloud GO sarà sincronizzato anche con Land, il potente software di analisi e preparazione di attività outdoor per PC e Mac.

8 GARANZIA

Il periodo di garanzia del prodotto è di 2 anni. La garanzia del prodotto è valida dal giorno di consegna del prodotto acquistato da COMPEGPS TEAM SL o da un distributore ufficiale di COMPEGPS TEAM SL, e copre qualsiasi danno di materiale e di fabbrica che può verificarsi durante l'uso normale. In caso di reclamo è necessario presentare la ricevuta originale d'acquisto fornita con il prodotto.

Nel caso in cui il prodotto di COMPEGPS TEAM SL, coperto da questa garanzia, presenti dei problemi, COMPEGPS TEAM SL garantisce la riparazione o la sostituzione, nel contesto del principio della proporzionalità.

Questa garanzia non copre le pile, le batterie e altri prodotti di consumo. COMPEGPS TEAM SL non garantisce l'esattezza del materiale cartografico la cui proprietà intellettuale è di soggetti terzi.

COMPEGPS TEAM SL non si assume la responsabilità dei costi di una configurazione del software, di perdite economiche, di perdite di File o del software, né di altri danni consequenziali ivi derivanti.

Se durante la riparazione, emergesse un guasto non coperto dalla garanzia, COMPEGPS TEAM SL si riserva il diritto di fatturare al cliente le spese sostenute per la riparazione relative al materiale, alla manodopera e ad altri costi, dopo aver presentato un preventivo.

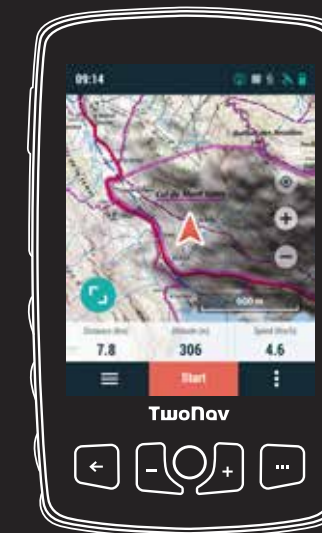
COMPEGPS TEAM SL non si assume la copertura di problemi e danni provocati da influenze esterne o dallo stesso utente, danni accidentali, uso improprio, così come le modifiche, le riforme, gli ampliamenti, l'uso di pezzi provenienti da altri fabbricanti, disattenzione, virus o errori di software, trasporto o imballaggio improprio.

La garanzia decade nel caso in cui il problema del prodotto sia stato provocato da manutenzione o riparazione eseguite dal personale non appartenente a COMPEGPS TEAM SL o al servizio tecnico autorizzato da COMPEGPS TEAM SL per questo prodotto. Altresì, la garanzia decade se gli adesivi, le fascette di garanzia, o i numeri di serie del prodotto o di una parte integrante del medesimo siano stati modificati, manipolati, o danneggiati in modo tale da renderli illeggibili.

Importante: Si prega di consultare tutte le condizioni legali su

GUIDA DI AVVIO RAPIDO

Aventura 2



TwoNav
freedom to discover

Made in Spain

Manufactured by:

COMPEGPS TEAM SL

twonav.com

Ti aspettiamo sui nostri social network:



Visita support.twonav.com per consultare tutorial, conoscere la comunità di utenti TwoNav, o contattare il servizio tecnico.